

# Erneuerbare Energien

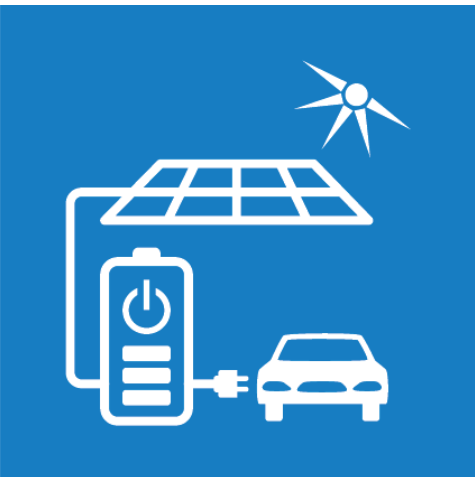
## Produkte und Lösungen



We make energy transition work\*

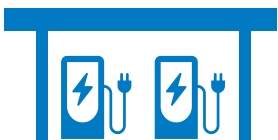
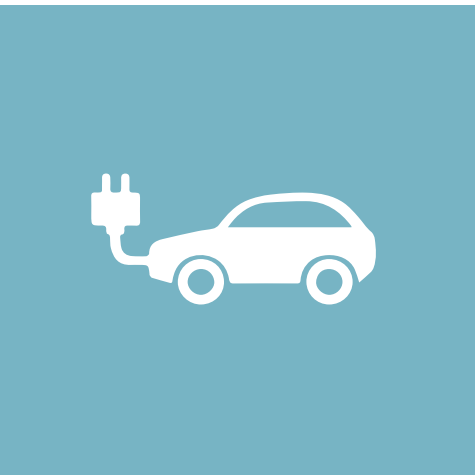


*Powering Business Worldwide*



# Inhalte

Die Energiewende für Ihr Gebäude	3
Unsere Produktlösungen	4
Energiespeicher	6
EV Ladelösungen	8
Schützen & Schalten	11
Stromverteilung	23
Schaltgeräte	26
Notbeleuchtung	29




# Die Energiewende für Ihr Gebäude

Der Wandel zu einer nachhaltigeren, kohlenstoffarmen Zukunft geht immer schneller vonstatten. Diese Energiewende wird durch das schrittweise Ersetzen von kohlenstoffbasierten Brennstoffen durch erneuerbare Energien, Vorschriften für die Luftreinhaltung und die direkte und indirekte Elektrifizierung von immer mehr Anwendungen vorangetrieben.

Heute fließt der Strom in mehr Richtungen durch das Netz und durch mehr Geräte als je zuvor, und obwohl diese Dezentralisierung die Komplexität und Herausforderungen erhöht, birgt sie auch neues Potenzial. Everything as a Grid ist unser Ansatz, die Art und Weise neu zu erfinden, wie Strom verteilt, gespeichert und verbraucht wird.

Unser Ansatz „Everything as a Grid“ gestaltet eine Zukunft, in der Eigenheimbesitzer und Unternehmen die Kosten und Umweltauswirkungen von Energie reduzieren können. Eine flexible, intelligente Stromversorgung bringt neue Möglichkeiten für alle.

  
**57 %**

Anstieg des globalen  
Strombedarfs bis 2050

  
**13x**

Zunahme von installierten  
Energiespeichern bis 2030

  
**4x**

Wachstum des Strombedarfs für  
Daten und Computing bis 2030

## Unsere Lösungen



Energiespeicherung



EnergyAware USV



Ladestationen für  
Elektrofahrzeuge



Microgrids



Netzmodernisierung

# Die passenden Produkte für Ihr Gebäude

## Industrielle Anwendungen

Energiespeicher	EV Ladelösungen	Absicherung	Stromverteilung	Schaltgeräte	Notbeleuchtung
<ul style="list-style-type: none"> <li>✓ xStorage Compact</li> <li>✓ 93PM USV (30-500 kVA)</li> </ul>	<ul style="list-style-type: none"> <li>✓ GM Building</li> <li>✓ GM DC 22 / 44 / 66</li> </ul>	<ul style="list-style-type: none"> <li>✓ Dumeco DC-Lasttrennschalter</li> <li>✓ AFDD+ Fehlerlichtbogenschutzschalter</li> <li>✓ Feuerwehrscharter SOL30/SOL30x-Safety</li> <li>✓ Netz- und Anlagenschutz NAS</li> <li>✓ PKZ-SOL Strangschutzschalter</li> <li>✓ xEffect Fehlerstromschutzschalter</li> <li>✓ SPPVT2/T12 xPole Überspannungsschutz</li> <li>✓ xPole FI/LS-Kombischutzschalter PXX</li> <li>✓ SPCT2 xPole Überspannungsschutz</li> <li>✓ SPZT123-S xPole Überspannungsschutz</li> <li>✓ LSHU xPole Leitungsschutzschalter</li> </ul>	<ul style="list-style-type: none"> <li>✓ ZSD Zähler schränke</li> <li>✓ xComfort KLV</li> <li>✓ xEnergy Safety Ci</li> </ul>	<ul style="list-style-type: none"> <li>✓ Leistungsschütze DIL</li> <li>✓ Leistungsschütze DILDC</li> <li>✓ Digitaler Leistungsschalter NZM</li> </ul>	<ul style="list-style-type: none"> <li>✓ Outdoor Wall</li> <li>✓ Atlantic LED</li> <li>✓ FlexiTech ED</li> </ul>

## Wohngebäude

Energiespeicher	EV Ladelösungen	Absicherung	Stromverteilung	Schaltgeräte	Notbeleuchtung
<ul style="list-style-type: none"> <li>✓ xStorage Compact</li> <li>✓ 93PM USV (30-500 kVA)</li> </ul>	<ul style="list-style-type: none"> <li>✓ GM Building</li> <li>✓ GM DC 22 / 44 / 66</li> <li>✓ GM Home</li> </ul>	<ul style="list-style-type: none"> <li>✓ Dumeco DC-Lasttrennschalter</li> <li>✓ AFDD+ Fehlerlichtbogenschutzschalter</li> <li>✓ Feuerwehrscharter SOL30/SOL30x-Safety</li> <li>✓ Netz- und Anlagenschutz NAS</li> <li>✓ PKZ-SOL Strangschutzschalter</li> <li>✓ xEffect Fehlerstromschutzschalter</li> <li>✓ SPPVT2/T12 xPole Überspannungsschutz</li> <li>✓ xPole FI/LS-Kombischutzschalter PXX</li> <li>✓ SPCT2 xPole Überspannungsschutz</li> <li>✓ SPZT123-S xPole Überspannungsschutz</li> <li>✓ LSHU xPole Leitungsschutzschalter</li> </ul>	<ul style="list-style-type: none"> <li>✓ ZSD Zähler schränke</li> <li>✓ xComfort KLV</li> <li>✓ xEnergy Safety Ci</li> </ul>	<ul style="list-style-type: none"> <li>✓ Leistungsschütze DIL</li> <li>✓ Leistungsschütze DILDC</li> <li>✓ Digitaler Leistungsschalter NZM</li> </ul>	<ul style="list-style-type: none"> <li>✓ Outdoor Wall</li> <li>✓ Atlantic LED</li> <li>✓ FlexiTech ED</li> </ul>

## Landwirtschaft

Energiespeicher	EV Ladelösungen	Absicherung	Stromverteilung	Schaltgeräte	Notbeleuchtung
<ul style="list-style-type: none"> <li>✓ xStorage Compact</li> <li>✓ 93PM USV (30-500 kVA)</li> </ul>	<ul style="list-style-type: none"> <li>✓ GM Building</li> <li>✓ GM DC 22 / 44 / 66</li> <li>✓ GM Home</li> </ul>	<ul style="list-style-type: none"> <li>✓ Dumeco DC-Lasttrennschalter</li> <li>✓ AFDD+ Fehlerlichtbogenschutzschalter</li> <li>✓ Feuerwehrscharter SOL30/SOL30x-Safety</li> <li>✓ Netz- und Anlagenschutz NAS</li> <li>✓ PKZ-SOL Strangschutzschalter</li> <li>✓ xEffect Fehlerstromschutzschalter</li> <li>✓ SPPVT2/T12 xPole Überspannungsschutz</li> <li>✓ xPole FI/LS-Kombischutzschalter PXX</li> <li>✓ SPCT2 xPole Überspannungsschutz</li> <li>✓ SPZT123-S xPole Überspannungsschutz</li> <li>✓ LSHU xPole Leitungsschutzschalter</li> </ul>	<ul style="list-style-type: none"> <li>✓ ZSD Zähler schränke</li> <li>✓ xComfort KLV</li> <li>✓ xEnergy Safety Ci</li> </ul>	<ul style="list-style-type: none"> <li>✓ Leistungsschütze DIL</li> <li>✓ Leistungsschütze DILDC</li> <li>✓ Digitaler Leistungsschalter NZM</li> </ul>	<ul style="list-style-type: none"> <li>✓ Outdoor Wall</li> <li>✓ Atlantic LED</li> <li>✓ FlexiTech ED</li> </ul>

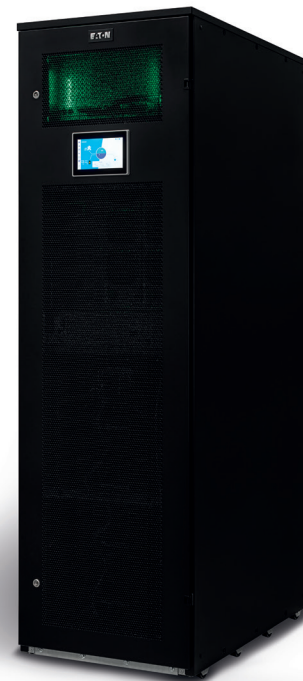
## Solarparks

Energiespeicher	EV Ladelösungen	Absicherung	Stromverteilung	Schaltgeräte	Notbeleuchtung
<ul style="list-style-type: none"> <li>✓ xStorage Compact</li> <li>✓ 93PM USV (30-500 kVA)</li> </ul>	<ul style="list-style-type: none"> <li>✓ GM Building</li> <li>✓ GM DC 22 / 44 / 66</li> <li>✓ GM Home</li> </ul>	<ul style="list-style-type: none"> <li>✓ Dumeco DC-Lasttrennschalter</li> <li>✓ AFDD+ Fehlerlichtbogenschutzschalter</li> <li>✓ Feuerwehrscharter SOL30/SOL30x-Safety</li> <li>✓ Netz- und Anlagenschutz NAS</li> <li>✓ PKZ-SOL Strangschutzschalter</li> <li>✓ xEffect Fehlerstromschutzschalter</li> <li>✓ SPPVT2/T12 xPole Überspannungsschutz</li> <li>✓ xPole FI/LS-Kombischutzschalter PXX</li> <li>✓ SPCT2 xPole Überspannungsschutz</li> <li>✓ SPZT123-S xPole Überspannungsschutz</li> <li>✓ LSHU xPole Leitungsschutzschalter</li> </ul>	<ul style="list-style-type: none"> <li>✓ ZSD Zähler schränke</li> <li>✓ xComfort KLV</li> <li>✓ xEnergy Safety Ci</li> </ul>	<ul style="list-style-type: none"> <li>✓ Leistungsschütze DIL</li> <li>✓ Leistungsschütze DILDC</li> <li>✓ Digitaler Leistungsschalter NZM</li> </ul>	<ul style="list-style-type: none"> <li>✓ Outdoor Wall</li> <li>✓ Atlantic LED</li> <li>✓ FlexiTech ED</li> </ul>

# Energiespeicher

## xStorage Compact

Eaton xStorage Compact ermöglicht Objekteigentümern und Betriebsleitern die Herausforderungen des Energiemanagements für ihre kleinen und mittleren Gewerbe- und Industriestandorte zu lösen. Das System ist ein Komplettsystem zur Energiespeicherung in einem einzigen Rack, das in jeden begrenzten Raum passt. Es hilft dabei, den lokalen Verbrauch an erneuerbarer Energie zu erhöhen, die Ladeinfrastruktur für Elektrofahrzeuge vor Ort zu integrieren und eine breite Palette von Anwendungen zu unterstützen, wie z. B. Notstromversorgung, Spitzenlastabschaltung, Lastverschiebung und Frequenzregelung.



**Eigenverbrauch von Solarstrom**



**Lastspitzenglättung & Lastverschiebung**



**Modulare & skalierbare Konfiguration**

Beschreibung	Artikelnummer
xStorage Compact 20 kW / 50 kWh	XSC-020-050-GEN4
xStorage Compact 20 kW / 100 kWh	XSC-020-100-GEN4
xStorage Compact 20 kW / 150 kWh	XSC-020-150-GEN4
xStorage Compact 40 kW / 50 kWh	XSC-040-050-GEN4
xStorage Compact 40 kW / 100 kWh	XSC-040-100-GEN4
xStorage Compact 40 kW / 150 kWh	XSC-040-150-GEN4
xStorage Compact 60 kW / 150 kWh	XSC-060-150-GEN4
xStorage Compact 60 kW / 300 kWh	XSC-060-300-GEN4
xStorage Compact 60 kW / 450 kWh	XCS-060-450-GEN4
xStorage Compact 80 kW / 100 kWh	XSC-080-100-GEN4
xStorage Compact 80 kW / 200 kWh	XSC-080-200-GEN4
xStorage Compact 80 kW / 300 kWh	XSC-080-300-GEN4
xStorage Compact 80 kW / 400 kWh	XSC-080-400-GEN4
xStorage Compact 80 kW / 600 kWh	XSC-080-600-GEN4
xStorage Compact 100 kW / 250 kWh	XSC-100-250-GEN4
xStorage Compact 100 kW / 500 kWh	XSC-100-500-GEN4
xStorage Compact 100 kW / 750 kWh	XSC-100-750-GEN4
xStorage Compact 120 kW / 150 kWh	XSC-120-150-GEN4
xStorage Compact 120 kW / 300 kWh	XSC-120-300-GEN4
xStorage Compact 120 kW / 450 kWh	XSC-120-450-GEN4
xStorage Compact 160 kW / 200 kWh - auf 135 kW Leistung reduziert (8 x 16,875 kW - PCM)	XSC-160-200-GEN4

Beschreibung	Artikelnummer
xStorage Compact 160 kW / 400 kWh - auf 135 kW Leistung reduziert (8 x 16,875 kW)	XSC-160-400-GEN4
xStorage Compact 160 kW / 600 kWh - auf 135 kW Leistung reduziert (8 x 16,875 kW)	XSC-160-600-GEN4
xStorage Compact 200 kW / 250 kWh - auf 135 kW Leistung reduziert (10 x 13,5 kW -PCM)	XSC-200-250-GEN4
xStorage Compact 200 kW / 500 kWh - auf 135 kW Leistung reduziert (10 x 13,5 kW -PCM)	XSC-200-500-GEN4
xStorage Compact 200 kW / 750 kWh - auf 135 kW Leistung reduziert (10 x 13,5 kW -PCM)	XSC-200-750-GEN4

 **EMI-Meter-Serie zur Energiemessung**

**Unterbrechungsfreie Stromversorgung (USV)** 

Um Ihnen bei der Aufrechterhaltung der Geschäftskontinuität und der Vermeidung von Ausfallzeiten zu helfen, bietet Eaton ein umfassendes Portfolio an Notstrom- und Stromverteilungsanlagen, die Sie vor einer Vielzahl von Bedrohungen, wie z.B. Stromausfällen, Überspannungen und Blitzeinschlägen, schützen. Darüber hinaus bietet Eaton auch eine Reihe von Power-Management-Produkten an, mit denen Sie Ihre Strominfrastruktur überwachen und steuern können.



**93PM USV (30 - 500 kVA)** 

Die Leistung der USV Eaton 93PM ist mit über 500 MVA installierter Kapazitäten weltweit nachgewiesen. Maximale Verfügbarkeit für betriebskritische Anwendungen zu niedrigsten Gesamtbetriebskosten (TCO).



 **Online Doppelwandler**
 **Wirkungsgrad bis zu 97%**

Beschreibung	Artikelnummer
93PM G2 UPS, 50 kW (200 kW Frame), Network card included	GA20A2436A03100000
93PM G2 UPS, 50 kW (200 kW Frame), Battery breaker included, Internal Maintenance Bypass, Network card included	GA20A2736A03100000
93PM G2 UPS, 60 kVA (240 kVA Frame), Network card included	GA24A2436A03100000
93PM G2 UPS, 60 kVA (240 kVA Frame), Internal Maintenance Bypass, Network card included	GA24A2536A03100000
93PM G2 UPS, 60 kVA (240 kVA Frame), Battery breaker included, Network card included	GA24A2636A03100000
93PM G2 UPS, 60 kVA (240 kVA Frame), Battery breaker included, Internal Maintenance Bypass, Network card included	GA24A2736A03100000

# EV Ladelösungen

## Green Motion Building

Eaton Green Motion Building ist eine AC-Ladestation für Elektrofahrzeuge, die speziell für den Einsatz im **Innen- und Außenbereich von privaten und öffentlichen Parkplätzen** in Mehrfamilienhäusern, Kleingewerbe- und Industrieanlagen entwickelt wurde. Diese Ladestation für Elektrofahrzeuge bietet mehrere Vorteile:



Bequem über Mobile-App steuern



Leistung: 3,7 kW, 7,4 kW, 11 kW und 22 kW



Wand- oder Standmontage

Beschreibung	Artikelnummer
GMB 3,7 - 22kW T2S MID 4GS Buchse mit Shutter 4G Modem	GMB2202BCAA00A00
GMB 3,7 - 22kW T2 Socket MID 4G Buchse und 4G Modem	GMB2201BBAA00A00
GMB 3,7 - 22kW 5m T2C MID Typ 2 Kabel	GMB2203BAAA00A00
GMB 3,7 - 22kW 5m T2C MID 4G	GMB2203BBAA00A00
GMB 3,7 - 22kW T2 Socket MID Buchse	GMB2201BAAA00A00
GMB 3,7 - 22kW T2S MID Buchse mit Shutter	GMB2202BAAA00A00
GMB 3,7 - 22kW T2S MID 4G Buchse mit Shutter 4G Modem	GMB2202BBAA00A00

## Green Motion Home



Eaton Green Motion Home ist eine AC-Ladestation für Elektrofahrzeuge, die speziell für den Einsatz im **Innen- und Außenbereich von Eigenheimen** entwickelt wurde. Der AC EV Charger erfüllt die Ladespezifikationen für alle Arten von Elektrofahrzeugen, die nach dem Mode-3-Verfahren geladen werden, und verfügt über einen Typ-2-Stecker. Die Ladestation ist für die Wand- oder Bodenmontage geeignet und ist mit einer Steckdose oder einem integrierem Kabel mit Stecker ausgestattet.







Bequem über  
Mobile-App steuern



Leistung: 3,7 kW, 7,4 kW,  
11 kW und 22 kW



Wand- oder  
Standmontage

Beschreibung	Artikelnummer
GMH V2 3.7-22 kW Stecker T2 On-Line	XCI3278221-00000
GMH V2 3.7-22 kW Kabel T2 On-Line	XCI3272221-03000
GMH V2 3.7-11 kW Kabel T2 On-Line	XCI3262221-02000
GMH V2 3.7-22 kW Stecker T2S On-Line	XCI3279221-00000

## Green Motion DC 22

Die Eaton Green Motion DC 22 ist eine einfach zu bedienende 22-kW-Ladelösung, die für das schnelle Aufladen von Elektrofahrzeugen entwickelt wurde. Sie können Sie sich sicher identifizieren und über RFID, die intelligente Software Eaton Scan & Charge oder mobile Anwendungen von Drittanbietern sicher bezahlen. Die DC-Ladestation ist mit einem 10-Zoll"-Farb-Touchscreen-Display einfach zu bedienen.



Wirkungsgrad  
über 96%



Kompakt und einfach  
zu bedienen



Geeignet für alle  
Fahrzeugtypen

Beschreibung	Artikelnummer
GMDC22 CCS Eth RFID	GMD2205BAAA00A00
GMDC22 CCS Eth 4G RFID	GMD2205BBAA00A00
GMDC22 CCS CHAdeMO Eth RFID	GMD2256BAAA00A00
GMDC22 CCS CHAdeMO Eth 4G RFID	GMD2256BBAA00A00



## Green Motion DC 44/66

Eaton Green Motion DC 44 und Green Motion DC 66 sind Gleichstrom-Schnellladestationen, die für das Aufladen von Elektrofahrzeugen in öffentlichen und privaten Parkhäusern konzipiert sind. Green Motion DC 44 und DC 66 überwinden die begrenzten Möglichkeiten von On-Board-Ladegeräten in Elektrofahrzeugen, indem es die Batterie des Fahrzeugs direkt versorgt. Ein Ladewirkungsgrad von über 96 % und ein geringer Standby-Verbrauch reduzieren die Gesamtbetriebskosten.



**Wirkungsgrad  
über 96%**



**Kompakt und einfach  
zu bedienen**



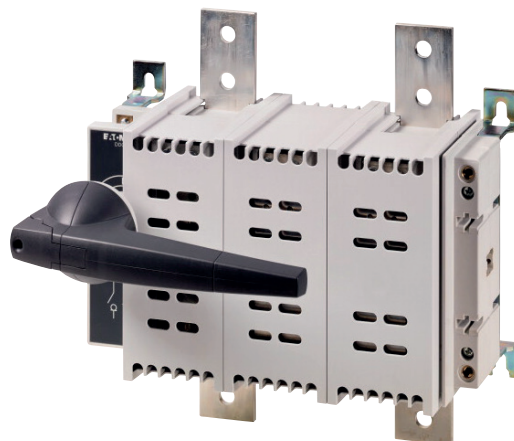
**Geeignet für alle  
Fahrzeugtypen**

Beschreibung	Artikelnummer
GMDC44 CCS Eth RFID	GMD4405BAAA00A00
GMDC44 CCS Eth 4G RFID	GMD4405BBAA00A00
GMDC44 CCS CHAdeMO Eth RFID	GMD4456BAAA00A00
GMDC44 CCS CHAdeMO Eth 4G RFID	GMD4456BBAA00A00
GMDC66 CCS Eth RFID	GMD6605BAAA00A00
GMDC66 CCS Eth 4G RFID	GMD6605BBAA00A00
GMDC66 CCS CHAdeMO Eth RFID	GMD6656BAAA00A00
GMDC66 CCS CHAdeMO Eth 4G RFID	GMD6656BBAA00A00

# Schützen & Schalten

## Dumeco DC-Lasttrennschalter

Die DC-Lasttrennschalter der Dumeco-Reihe wurden speziell für Gleichstromanwendungen entwickelt: für Wohngebäude, für gewerbliche Anwendungen und für Energiespeicherlösungen. Sie haben eine Bemessungsspannung von 1000 V DC und sind mit Bemessungsströmen von 63 A bis 1250 A lieferbar.



**Globale Zulassungen**



**Im Ci-K Gehäuse erhältlich**



**Verschiedene Einbauoptionen**

Beschreibung	Typ	Artikelnummer
Antriebsachse, 8 mm, K2, L = 600 mm	4K8600MMK2	1319301
Antriebsachse, 8 mm, K2, L = 300 mm	4K8300MMK2	1319311
Klemmenabdeckung, für Anschlussfahne 1-polig, M8, QSA	QSACOVER1PM8	1319411
Klemmenabdeckung, für Anschlussfahne 1-polig, M10, QSA	QSACOVER1PM10	1319413
Antriebsachse, 6 mm, K1, K2S, L = 300 mm	4K6300MMK1/2S	1319831
Antriebsachse, 6 mm, K1, K2S, L = 600 mm	4K6600MMK1/2S	1319832
Drehgriff, 6 mm, K1, Türeinbau, rot/gelb, Bügelschloss	K1DR/P	1818030
Drehgriff, 6 mm, K1, Türeinbau, grau, Bügelschloss	K1DG/P	1818031
Drehgriff, 8 mm, K2, Türeinbau, rot/gelb, Bügelschloss	K2DR/P	1818036
Drehgriff, 8 mm, K2, Türeinbau, grau, Bügelschloss	K2DG/P	1818037
Hilfsschalter, 1 Schließer + 1 Öffner, für DDC + QSA; Box0/1/2	AUX1NO+1NC-BOX012	6028293
DC-Lasttrennschalter, 63 A, 2-polig, mit rotem Drehgriff und gelbem Sperrkranz, Aufbau	DDC-63/2/I5/P-R	184914
DC-Lasttrennschalter, 63 A, 2-polig, mit grauem Drehgriff, Aufbau	DDC-63/2/I5/P-G	184915
DC-Lasttrennschalter, 80 A, 2-polig, mit rotem Drehgriff und gelbem Sperrkranz, Aufbau	DDC-80/2/I5/P-R	184916
DC-Lasttrennschalter, 80 A, 2-polig, mit grauem Drehgriff, Aufbau	DDC-80/2/I5/P-G	184917
DC-Lasttrennschalter, 100 A, 2-polig, mit rotem Drehgriff und gelbem Sperrkranz, Aufbau	DDC-100/2/I5/P-R	184918
DC-Lasttrennschalter, 100 A, 2-polig, mit grauem Drehgriff, Aufbau	DDC-100/2/I5/P-G	184919
DC-Lasttrennschalter, 63 A, 2-polig, 1 Schließer, 1 Öffner, mit grauem Drehgriff, Verteilereinbau	DDC-63/2	6098920
DC-Lasttrennschalter, 63 A, 2-polig, 1 Schließer, 1 Öffner, mit grauem Drehgriff, Zwischenbau	DDC-63/2/M4/P-G	6098922

Beschreibung	Typ	Artikelnummer
DC-Lasttrennschalter, 80 A, 2-polig, 1 Schließer, 1 Öffner, mit grauem Drehgriff, Verteilereinbau	DDC-80/2	6098923
DC-Lasttrennschalter, 80 A, 2-polig, 1 Schließer, 1 Öffner, mit grauem Drehgriff, Zwischenbau	DDC-80/2/M4/P-G	6098925
DC-Lasttrennschalter, 100 A, 2-polig, 2 Schließer, 2 Öffner, mit grauem Drehgriff, Verteilereinbau	DDC-100/2	6098926
DC-Lasttrennschalter, 100 A, 2-polig, mit grauem Drehgriff, Zwischenbau	DDC-100/2/M4/P-G	6098928
DC-Lasttrennschalter, 125 A, 2-polig, mit grauem Drehgriff, Zwischenbau	DDC-125/2/M4/P-G	6098932
DC-Lasttrennschalter, 160 A, 2-polig, 2 Schließer, 2 Öffner, mit grauem Drehgriff, Verteilereinbau	DDC-160/2	6098933
DC-Lasttrennschalter, 160 A, 2-polig, mit grauem Drehgriff, Zwischenbau	DDC-160/2/M4/P-G	6098935
DC-Lasttrennschalter, 200 A, 2-polig, 2 Schließer, 2 Öffner, mit grauem Drehgriff, Verteilereinbau	DDC-200/2	6098936
DC-Lasttrennschalter, 200 A, 2-polig, mit grauem Drehgriff, Zwischenbau	DDC-200/2/M4/P-G	6098938
DC-Lasttrennschalter, 250 A, 2-polig, 2 Schließer, 2 Öffner, mit grauem Drehgriff, Verteilereinbau	DDC-250/2	6098940
DC-Lasttrennschalter, 250 A, 2-polig, 2 Schließer, 2 Öffner, ohne Drehgriff und Antriebsachse, Zwischenbau	DDC-250/2-SK	6098941
DC-Lasttrennschalter, 250 A, 2-polig, mit grauem Drehgriff, Zwischenbau	DDC-250/2/M4/P-G	6098942
DC-Lasttrennschalter, 400 A, 2-polig, 2 Schließer, 2 Öffner, mit grauem Drehgriff, Verteilereinbau	DDC-400/2	6098943
DC-Lasttrennschalter, 400 A, 2-polig, 2 Schließer, 2 Öffner, ohne Drehgriff und Antriebsachse, Zwischenbau	DDC-400/2-SK	6098944
DC-Lasttrennschalter, 400 A, 2-polig, mit grauem Drehgriff, Zwischenbau	DDC-400/2/M4/P-G	6098945
DC-Lasttrennschalter, 630 A, 2-polig, 2 Schließer, 2 Öffner, mit grauem Drehgriff, Verteilereinbau	DDC-630/2	6098946
DC-Lasttrennschalter, 630 A, 2-polig, 2 Schließer, 2 Öffner, ohne Drehgriff und Antriebsachse, Zwischenbau	DDC-630/2-SK	6098947
DC-Lasttrennschalter, 630 A, 2-polig, mit grauem Drehgriff, Zwischenbau	DDC-630/2/M4/P-G	6098948
DC-Lasttrennschalter, 800 A, 2-polig, 1 Schließer, 1 Öffner, mit grauem Drehgriff, Verteilereinbau	DDC-800/2	6098950
DC-Lasttrennschalter, 800 A, 2-polig, 1 Schließer, 1 Öffner, ohne Drehgriff und Antriebsachse, Zwischenbau	DDC-800/2-SK	6098951
DC-Lasttrennschalter, 800 A, 2-polig, 1 Schließer, 1 Öffner, mit grauem Drehgriff, Zwischenbau	DDC-800/2/M4/P-G	6098952
DC-Lasttrennschalter, 1000 A, 2-polig, 1 Schließer, 1 Öffner, mit grauem Drehgriff, Verteilereinbau	DDC-1000/2	6098953
DC-Lasttrennschalter, 1000 A, 2-polig, 1 Schließer, 1 Öffner, ohne Drehgriff und Antriebsachse, Zwischenbau	DDC-1000/2-SK	6098954

Beschreibung	Typ	Artikelnummer
DC-Lasttrennschalter, 1000 A, 2-polig, 1 Schließer, 1 Öffner, mit grauem Drehgriff, Zwischenbau	DDC-1000/2/M4/P-G	6098955
DC-Lasttrennschalter, 1250 A, 2-polig, 1 Schließer, 1 Öffner, mit grauem Drehgriff, Verteilereinbau	DDC-1250/2	6098956
DC-Lasttrennschalter, 1250 A, 2-polig, 1 Schließer, 1 Öffner, ohne Drehgriff und Antriebsachse, Zwischenbau	DDC-1250/2-SK	6098957
DC-Lasttrennschalter, 1250 A, 2-polig, 1 Schließer, 1 Öffner, mit grauem Drehgriff, Zwischenbau	DDC-1250/2/M4/P-G	6098958



## AFDD+ Fehlerlichtbogenschutzschalter

Der Brandschutzschalter AFDD+ von Eaton bietet umfassenden Schutz gegen Brände, die durch Fehlerlichtbögen ausgelöst werden. Er verbessert deutlich Ihren Schutz vor elektrisch gezündeten Bränden in Ihrem Zuhause. Durch die stetige elektronische Leitungsüberwachung erkennt das Gerät Fehlerlichtbögen und löst automatisch aus, um elektrische Brände in Wohngebäuden zu verhindern. Gleichzeitig bietet er zusätzlichen Komfort.

Dieser All-in-One-Brandschutzschalter vereint die Schutzfunktionen eines Fehlerstromschutzschalters, eines Leitungsschutzschalters und einer Fehlerlichtbogen-erkennungseinheit in einem Gerät, um Sie vor Stromschlägen, Überströmen sowie Kurzschlüssen oder Fehlerlichtbögen zu schützen.

Der Elektrotechniker kann effizienter auf die Kundensicherheit reagieren und mit dem Brandschutzschalter von Eaton ein Geräte am aktuellen Stand der Technik und vollentsprechend der gängigen Normen installieren.



**3-fache Brand-  
schutzfunktion**



**Für den Einsatz nach  
DIN VDE 0100-420  
(VDE 0100-420):2019-10**



**entspricht Richtlinien  
gemäß IEC 60364-4-42**

Beschreibung	Typ	Artikelnummer
Brandschutzschalter, 2p, B, 13 A, 30 mA, Typ F	AFDD-13/2/B/003-F	187253
Brandschutzschalter, 2p, B, 10 A, 30 mA, Typ A	AFDD-10/2/B/003-A	187168
Brandschutzschalter, 2p, B, 13 A, 30 mA, Typ A	AFDD-13/2/B/003-A	187180
Brandschutzschalter, 2p, B, 16 A, 30 mA, Typ A	AFDD-16/2/B/003-A	187204
Brandschutzschalter, 2p, B, 16 A, 30 mA, Typ F	AFDD-16/2/B/003-F	187263

## Feuerwehrscharter SOL30/SOL30x-Safety

Die Energie der Sonne effizient und vor allem sicher zu nutzen, das ermöglichen die Feuerwehrscharter der Eaton Moeller Series. Trotz Freischaltung des Inverters stehen Module und DC-Leitungen im Falle eines Brands oftmals noch unter Gleichspannung von bis zu 1000V, was bei einer Löschmaßnahme für die Feuerwehr ein hohes Risiko bedeuten würde.

Feuerwehrscharter gewährleisten die Sicherheit der Feuerwehrleute, indem sie es ermöglichen, die von den Solarmodulen zum Wechselrichter führenden Kabel per Knopfdruck entweder vor Ort oder über das örtliche Energieversorgungsunternehmen zu trennen.



**Schmales Design:**  
36mm



**Alle Applikationen:**  
TN-S / TT - Netz,  
TN-C - Netz



**Einfache Auswahl:**  
6 Artikel

Beschreibung	Typ	Artikelnummer
Feuerwehrscharter, 30 A, MC4, UA 230 V 50 Hz	SOL30-SAFETY/2MC4-U(230V50HZ)	144122
Feuerwehrscharter, 26 A, MV, UA 230 V 50 Hz	SOL30-SAFETY/2MV-U(230V50HZ)	144123
Feuerwehrscharter, PV, 1 Schließer + 1 Öffner	M22-SOL-PVT45PMPI11Q	150644
Feuerwehrscharter, PV, 2 Öffner	M22-SOL-PVT45PMPI02Q	150645
Aufbaugeschäuse, schwarz, Deckel rot	M22-SOL-IR1Q	150646
Feuerwehrscharter, PV, 1 Schließer + 1 Öffner, FW-Scharter, rot, IP65	M22-SOL-PVLPL11-230Q	152627
Feuerwehrscharter, für 2 Stränge, 30 A, MC4	SOL30X2-SAFETY-MC4-U(230V50HZ)	168098
Feuerwehrscharter, für 2 Stränge, 26 A, MV	SOL30X2-SAFETY-MV-U(230V50HZ)	168099
Feuerwehrscharter, für 3 Stränge, 30 A, MC4	SOL30X3-SAFETY-MC4-U(230V50HZ)	168100
Feuerwehrscharter, für 3 Stränge, 26 A, MV	SOL30X3-SAFETY-MV-U(230V50HZ)	168101
Feuerwehrscharter, für 4 Stränge, 30 A, MC4	SOL30X4-SAFETY-MC4-U(230V50HZ)	168102
Feuerwehrscharter, für 4 Stränge, 26 A, MV	SOL30X4-SAFETY-MV-U(230V50HZ)	168103
Feuerwehrscharter, für 6 Stränge, 30 A, MC4	SOL30X6-SAFETY-MC4-U(230V50HZ)	168104
Feuerwehrscharter, für 6 Stränge, 26 A, MV	SOL30X6-SAFETY-MV-U(230V50HZ)	168105
Feuerwehrscharter 26 A, mit Verschraubung, Unterspannungsauslöser 24 VDC	SOL30-SAFETY/2MV-U(24VDC)	172945

## Netz- und Anlagenschutz NAS



Eatons Moeller Series Netz- und Anlagenschutz bietet für Anlagen zwischen 30 und 130 kVA kompakte, anschlussfertige Kombinationen im Kunststoffgehäuse mit der Schutzart IP65. Beide Reihen erfüllen die Anforderung der VDE-AR-N 4105:2018-11. Für Anlagengrößen zwischen 30 und 135 kVA hat Eaton eine neue Generation NA-Schutz entwickelt, die die Anforderungen der VDE-AR-N 4105 nach der Novellierung erfüllt. Die Geräte bestehen aus einem oder zwei in Reihe geschalteten Schützen, die über ein NA-Schutzrelais gesteuert werden und in einem vorverdrahteten Gehäuse montiert sind. Die Netz- und Anlagenschutzkombinationen sind zwischen dem Wechselrichter und dem Netzanschluss zu installieren.



**Lösung bis 200A  
ohne Puffermodule**



**Erfüllte Norm:  
VDE-AR-N 4105:2018-11**



**Ausschaltzeit < 150 ms**

### Generation 1 mit 2 Kuppelschaltern

Beschreibung	Typ	Artikelnummer
Netz- und Anlagenschutzgerätekombination im Gehäuse, 63 A, 4-polig	NAS63-CI-1	168106
Netz- und Anlagenschutzgerätekombination im Gehäuse, 80 A, 4-polig	NAS80-CI-1	168107
Netz- und Anlagenschutzgerätekombination im Gehäuse, + Klemmen K95, 125 A, 4-polig	NAS125-CI-1-K95	168110
Netz- und Anlagenschutzgerätekombination im Gehäuse, + Klemmen K95, 160 A, 4-polig	NAS160-CI-1-K95	168111

### Generation 2 mit 1 Kuppelschalter (Einfehlersicherheit durch Abschaltsignal an Erzeugungsanlage)

Beschreibung	Typ	Artikelnummer
Netz- und Anlagenschutzgerätekombination im Gehäuse, 63 A, 4-polig	NAS63-CI-2	198273
Netz- und Anlagenschutzgerätekombination im Gehäuse, 80 A, 4-polig	NAS80-CI-2	198274
Netz- und Anlagenschutzgerätekombination im Gehäuse, + Klemmen K95, 125 A, 4-polig	NAS125-CI-2-K95	198275
Netz- und Anlagenschutzgerätekombination im Gehäuse, + Klemmen K95, 160 A, 4-polig	NAS160-CI-2-K95	198276
Netz- und Anlagenschutzgerätekombination im Gehäuse, + Klemmen K150, 190 A, 4-polig	NAS190-CI-2-K150	198277

## PKZ-SOL Strangschutzschalter

Der Strangschutzschalter PKZ-SOL der Eatons Moeller Series stellt eine sicherungslose Alternative für den Schutz vor Kurzschlussströmen und Fehlerlichtbögen dar. Für maximalen Schutz wird jedes PKZ-SOL Gerät in einen kundenspezifischen Anschlusskasten den genauen Zusammenhang

zwischen dem Auslösestrom der Schutzeinrichtung und dem Kurzschlussstrom der PV-Module erklärt, wobei der Schaltzustand über einen Hilfsschalter angezeigt wird.



**Variabler  
Auslösebereich**



**Betriebsströme 12 A,  
20 A und 30 A**



**nach Auslösung  
sofort betriebsbereit**

Beschreibung	Typ	Artikelnummer
Strangschutzschalter, DC, 2-polig, 12 A	PKZ-SOL12	120937
Strangschutzschalter, DC, 2-polig, 20 A	PKZ-SOL20	120938
Strangschutzschalter, DC, 2-polig, 30 A	PKZ-SOL30	120939
Unterspannungsauslöser, verzögert, 230 V 50/60 Hz, 240 V 50/60 Hz	P-SOL-XUV(230V50/60HZ,240V50/60HZ)	157859
Unterspannungsauslöser, verzögert, 24 V, DC-betätigt	P-SOL-XUV(24VDC)	157861

## P-SOL DC-Lasttrennschalter



Der ungekapselte P-SOL und gekapselte Lasttrennschalter SOL von Eatons Moeller Series wird als DC-Trennstelle in Photovoltaiksystemen zwischen PV-Generator und Wechselrichter zum Abschalten der Energie angewendet. Der P-SOL ist ausgelegt für Betriebsströme von 20 A, 30 A (26 A) und 60 A bis zu 1000V DC und ist somit sehr vielseitig nutzbar. Mit ihrer vorverdrahteten, sofort einsatzbereiten Funktionalität und ihrem IP65-Gehäuse sind sie auch ideal für den Einsatz im Freien geeignet.



Beschreibung	Typ	Artikelnummer
Lasttrennschalter, DC, 20 A	P-SOL20	120934
Lasttrennschalter, DC, 30 A	P-SOL30	120935
Lasttrennschalter, DC, 60 A	P-SOL60	120936



## Allstromsensitive Fehlerstromschutzschalter



Der FRCdM erfüllt die höchsten Anforderungen an den Schutz von Personen und Anlagen. Die FI-Schutzschalter Typ B, B+ und Bfq erkennen neben Wechselfehlerströmen und pulsierenden Gleichfehlerströmen auch glatte Gleichfehlerströme. Der FI-Schutzschalter Typ B ist der Standardtyp und Geräte des Typs B+ erkennen alle Fehlerströme und sind zudem mit einer speziellen Auslösekurve ausgestattet, die den Auslösestrom auf max. 420 mA für Frequenzen bis zu 20 kHz begrenzt. Typ Bfq Geräte tolerieren betriebsbedingte Ableitströme bei höheren Frequenzen bis zu 50 kHz.



**Allstromsensitiver Auslösestrom**



**Konzipiert gemäß IEC 61008, IEC 62423**



**Gemischte Frequenzen bis zu 50 kHz**

Beschreibung	Typ	Artikelnummer
Digitaler FI-Schalter, allstromsensitiv, 40 A, 4p, 30 mA, Typ G/B+	FRCDM-40/4/003-G/B+	167881
Digitaler FI-Schalter, allstromsensitiv, 63 A, 4p, 30 mA, Typ G/B+	FRCDM-63/4/003-G/B+	167882
Digitaler FI-Schalter, allstromsensitiv, 25 A, 4p, 30 mA, Typ G/B	FRCDM-25/4/003-G/B	167892
Digitaler FI-Schalter, allstromsensitiv, 40 A, 4p, 30 mA, Typ G/B	FRCDM-40/4/003-G/B	167893
Digitaler FI-Schalter, allstromsensitiv, 63 A, 4p, 30 mA, Typ G/B	FRCDM-63/4/003-G/B	167894
Digitaler FI-Schalter, allstromsensitiv, 40 A, 4p, 300 mA, Typ G/B	FRCDM-40/4/03-G/B	167897
Digitaler FI-Schalter, allstromsensitiv, 63 A, 4p, 300 mA, Typ G/B	FRCDM-63/4/03-G/B	167898
FI-Schalter, allstromsensitiv, 40 A, 4p, 30 mA, Typ B	PXF-40/4/003-B	300299
FI-Schalter, allstromsensitiv, 40 A, 4p, 300 mA, Typ B	PXF-40/4/03-B	300300
FI-Schalter, allstromsensitiv, 63 A, 4p, 30 mA, Typ B	PXF-63/4/003-B	300302
FI-Schalter, allstromsensitiv, 63 A, 4p, 300 mA, Typ B	PXF-63/4/03-B	300303

### PFIM Typ Bfq für Wärmepumpen-Anwendungen

Grundsätzlich muss beim Betrieb eines frequenzgeregelten 3-phasigen Elektromotors mit DC- oder hochfrequenten Fehlerströmen gerechnet werden. Dadurch wird der Einbau eines Typ B Fehlerstromschutzschalter notwendig, weil durch dessen Allstromsensitivität bis 1 kHz die Anwendung als ausreichend geschützt gilt. Der Eaton PFIM Typ Bfq hat eine erweiterte Auslösekurve bis 50 kHz, was weit über den geforderten 1 kHz der Norm hinausgeht. Jede Elektroinstallation soll bis zu dem höchst möglichen Grad geschützt sein und die Antwort dazu ist der Typ Bfq.



## SPPVT2/T12 xPole DC-Überspannungsschutz

Die steckbaren Überspannungsableiter SPPVT2 und SPPVT12 wurden speziell für Photovoltaikanwendungen entwickelt. Sie schützen die Anlagen vor transienten Überspannungen, die durch direkte oder indirekte Blitzeinschläge verursacht werden können.



**EN Prüfklasse:**  
PVT1/PVT2



**Erhöhte Sicherheit durch**  
**Konformität mit der**  
**Norm EN 50539-11**



**Montagetyp: 35 mm**  
**Hutschiene**

Beschreibung	Typ	Artikelnummer
Überspannungsableiter, steckbar, 1000V DC, 2p+PE, mit Hilfsschalter	SPPVT2-10-2+PE-AX	176089
Überspannungsableiter, steckbar, 1000V DC, 2p+PE	SPPVT2-10-2+PE	176090
Überspannungsableiter, steckbar, 1000V DC, 2p+PE, mit Hilfsschalter	SPPVT2H-10-2+PE-AX	176095
Überspannungsableiter, steckbar, 1000V DC, 2p+PE	SPPVT2H-10-2+PE	176096
Überspannungsableiter-Einsatz, steckbar, 1000V DC, 1p	SPPVT2H-10	176098
Blitzstrom- / Überspannungsableiter, steckbar, 1000VDC, 2p+PE, geerdet	SPPVT12-10-2+PE-AX	177255
Blitzstrom- / Überspannungsableiter, steckbar, 1000VDC, 2p+PE, geerdet	SPPVT12-10-2+PE	177256
Blitzstrom- / Überspannungsableiter, Einsatz, 1000VDC	SPPVT12-10	177260

## xEffect FI/LS-Kombischutzschalter 3p+N in nur 4TE



Dieser Fehlerstrom-Leitungsschutzschalter mit integriertem Überstromschutz ist eine hochwertige Kombination von Fehlerstromschutz- und Leitungsschutzschalter mit netzspannungsunabhängiger Auslösung und einer Vielzahl von Bemessungsauslöseströmen. Die blaue Anzeige meldet eine Auslösung durch einen Fehlerstrom, die weiße Anzeige signalisiert, dass entweder der MCB-Teil „ausgelöst“ oder abgeschaltet wurde. Zur einfachen und schnellen Montage steht eine Doppel-Komfortklemme (Lift/Maul) zur Verfügung.



**bis zu 40VA**  
**Bemessungsströme**



**IEC/EN 61009**  
**konform**



**Verschienungs-**  
**kompatibel**

Beschreibung	Typ	Artikelnummer
FI/LS Kombination, 16 A, 30 mA, LS-Charakteristik: B, 3p+N, FI-Charakteristik: A	FRBM6-B16/3N/003-A	170988
FI/LS Kombination, 16 A, 30 mA, LS-Charakteristik: C, 3p+N, FI-Charakteristik: A	FRBM6-C16/3N/003-A	170999

## Nockenschalter T

Die leistungsstarken, robusten und kompakten Nockenschalter T und Lasttrennschalter P von Eaton finden in der Industrie, im Handel und in der Gebäudetechnik Anwendung. Die zehn Grundtypen (TM, T0, T3, T5, T5,T5B, T6, T8, P1, P3 und P5) sind in vier verschiedenen Varianten

(Aufputzmontage, Unterputzmontage, Rückseitenmontage und Montage in der Wartungsverteilung) lieferbar. Sie lassen sich in einer Vielzahl von Kontaktsequenzen auswählen und konfigurieren.



**Bis zu 315A  
Bemessungsstrom**



**IP65 Schutz vor  
Umgebungsbedingungen**



**Lieferbares  
Zubehör**

Beschreibung	Typ	Artikelnummer
Umschalter, T0, 20 A, Einbau, 4 Baueinheit(en), Kontakte: 8, 45 °, rastend, mit 0-Stellung, Netz-0-Notstrom, Abwicklungs Nr. 41	T0-4-41/E	13842
Umschalter, T0, 20 A, Zentraleinbau, 4 Baueinheit(en), Kontakte: 8, 45 °, rastend, mit 0-Stellung, Netz-0-Notstrom, Abwicklungs Nr. 41	T0-4-41/EZ	13843
Umschalter, T0, 20 A, Aufbau, 4 Baueinheit(en), Kontakte: 8, 60 °, rastend, mit 0-Stellung, Netz-0-Notstrom, Abwicklungs Nr. 8902	T0-4-8902/I1	218985
Umschalter, T3, 32 A, Einbau, 4 Baueinheit(en), Kontakte: 8, 45 °, rastend, mit 0-Stellung, Netz-0-Notstrom, Abwicklungs Nr. 41	T3-4-41/E	20469
Umschalter, T3, 32 A, Einbau, 4 Baueinheit(en), Kontakte: 8, 60 °, rastend, mit 0-Stellung, Netz-0-Notstrom, Abwicklungs Nr. 8902	T3-4-8902/E	215222
Umschalter, T3, 32 A, Zentraleinbau, 4 Baueinheit(en), Kontakte: 8, 60 °, rastend, mit 0-Stellung, Netz-0-Notstrom, Abwicklungs Nr. 8902	T3-4-8902/EZ	215223
Umschalter, T3, 32 A, Aufbau, 4 Baueinheit(en), Kontakte: 8, 60 °, rastend, mit 0-Stellung, Netz-0-Notstrom, Abwicklungs Nr. 8902	T3-4-8902/I2	215224
Umschalter, T3, 32 A, Zwischenbau, 4 Baueinheit(en), Kontakte: 8, 60 °, rastend, mit 0-Stellung, Netz-0-Notstrom, Abwicklungs Nr. 8902	T3-4-8902/Z	215225

Beschreibung	Typ	Artikelnummer
Umschalter, T5, 100 A, Zwischenbau, 4 Baueinheit(en), Kontakte: 8, 45 °, rastend, mit 0-Stellung, Netz-0-Notstrom, Abwicklungs Nr. 41	T5-4-41/Z	96052
Umschalter, T5, 100 A, Einbau, 4 Baueinheit(en), Kontakte: 8, 60 °, rastend, mit 0-Stellung, Netz-0-Notstrom, Abwicklungs Nr. 8902	T5-4-8902/E	207418
Umschalter, T5, 100 A, Aufbau, 4 Baueinheit(en), Kontakte: 8, 60 °, rastend, mit 0-Stellung, Netz-0-Notstrom, Abwicklungs Nr. 8902	T5-4-8902/I5	207214
Umschalter, T5, 100 A, Zwischenbau, 4 Baueinheit(en), Kontakte: 8, 60 °, rastend, mit 0-Stellung, Netz-0-Notstrom, Abwicklungs Nr. 8902	T5-4-8902/Z	207419
Umschalter, T5B, 63 A, Einbau, 4 Baueinheit(en), Kontakte: 8, 45 °, rastend, mit 0-Stellung, Netz-0-Notstrom, Abwicklungs Nr. 41	T5B-4-41/E	92152
Umschalter, T5B, 63 A, Aufbau, 4 Baueinheit(en), Kontakte: 8, 45 °, rastend, mit 0-Stellung, Netz-0-Notstrom, Abwicklungs Nr. 41	T5B-4-41/I4	223024
Umschalter, T5B, 63 A, Zwischenbau, 4 Baueinheit(en), Kontakte: 8, 45 °, rastend, mit 0-Stellung, Netz-0-Notstrom, SOND 29, Abwicklungs Nr. 41	T5B-4-41/Z	92149
Umschalter, T5B, 63 A, Einbau, 4 Baueinheit(en), Kontakte: 8, 60 °, rastend, mit 0-Stellung, Netz-0-Notstrom, Abwicklungs Nr. 8902	T5B-4-8902/E	207430
Umschalter, T5B, 63 A, Aufbau, 4 Baueinheit(en), Kontakte: 8, 60 °, rastend, mit 0-Stellung, Netz-0-Notstrom, Abwicklungs Nr. 8902	T5B-4-8902/I4	207237
Umschalter, T5B, 63 A, Zwischenbau, 4 Baueinheit(en), Kontakte: 8, 60 °, rastend, mit 0-Stellung, Netz-0-Notstrom, Abwicklungs Nr. 8902	T5B-4-8902/Z	207431

## SPCT2 xPole AC-Überspannungsschutz

SPCT2 ist das am häufigsten installierte Überspannungsschutzgerät, das für alle elektrischen Niederspannungsinstallationen entwickelt wurde. Diese Überspannungsschutzgeräte werden oft von den nationalen Vorschriften vorgeschrieben. Der SPCT2 ist erhältlich mit bereits installierter Sammelschiene für eine einfache und schnelle Installation auf Fehlerstromschutzschaltern.



**SPD-Typ T2,  
nach EN 61643-11**



**Maximale Dauerbe-  
triebsspannung (MCOV):  
75 – 580 VAC**



**Mit Hilfskontakt  
erhältlich**

Beschreibung	Typ	Artikelnummer
Überspannungsableiter steckbar, 3p, 280VAC, 3x20kA	SPCT2-280/3	167595
Überspannungsableiter steckbar, 4p, 280VAC, 4x20kA	SPCT2-280/4	167596
Überspannungsableiter steckbar, 3p+N, 280VAC, 20kA	SPCT2-280-3+NPE	167620
Überspannungsableiter steckbar, 3p+N, 335VAC, 20kA	SPCT2-335-3+NPE	167622

## SPZT123-S xPole Überspannungsschutz



Der SPZT123-S xPole Überspannungsschutz ist für den Einsatz im Zählerverteiler nach VDE 0100-443/-534 geeignet. Das schmale Design bietet höchste Funktionalität und einfache Installation, passend für die 40 mm Sammelschiene. SPZT-S erfüllen die Anforderungen für die Spannungsversorgung einer intelligenten Messeinrichtung aus dem netzseitigen Anschlussraum (NAR), für alle Netzformen geeignet (TN-S / TT; TN-C) sowie für alle Anwendungen, mit und ohne äußeren Blitzschutz.



**Schmales Design:**  
36mm



**Alle Applikationen:**  
TN-S / TT - Netz,  
TN-C - Netz

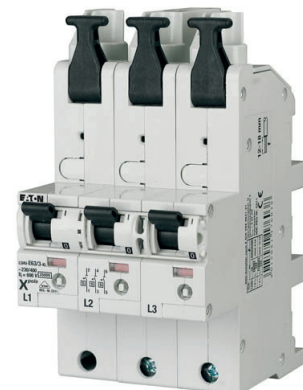


**Einfache Auswahl:**  
6 Artikel

Beschreibung	Typ	Artikelnummer
Blitzstrom-Überspannungs-Ableiter für 40-mm-Sammelschiene, TN-S/TT, 3P, 7,5 kA (10/350) $\mu$ s, Klasse I+II+III/Typ 1+2+3	SPZT123-300/3+NPE-S-OS	EP-501041
Blitzstrom-Überspannungs-Ableiter für 40-mm-Sammelschiene, TN-S/TT, 3P, 12,5 kA (10/350) $\mu$ s, Klasse I+II+III/Typ 1+2+3	SPZT123-300/3+NPE-H-S-OS	EP-501042
Blitzstrom-Überspannungs-Ableiter für 40-mm-Sammelschiene, TN-S/TT, 3P, 7,5 kA (10/350) $\mu$ s, Klasse I+II+III/Typ 1+2+3	SPZT123-300/3+NPE-S	EP-501043
Blitzstrom-Überspannungs-Ableiter für 40-mm-Sammelschiene, TN-S/TT, 3P, 12,5 kA (10/350) $\mu$ s, Klasse I+II+III/Typ 1+2+3	SPZT123-300/3+NPE-H-S	EP-501044
Blitzstrom-Überspannungs-Ableiter für 40-mm-Sammelschiene, TN-C, 3P, 7,5 kA (10/350) $\mu$ s, Klasse I+II+III/Typ 1+2+3	SPZT123-300/3-S	EP-501045
Blitzstrom-Überspannungs-Ableiter für 40-mm-Sammelschiene, TN-C, 3P, 12,5 kA (10/350) $\mu$ s, Klasse I+II+III/Typ 1+2+3	SPZT123-300/3-H-S	EP-501046

## LSHU xPole Leitungsschutzschalter

Der deutschlandspezifische LSHU von Eaton ist ein Leitungsschutzschalter mit einem thermischen und einem elektromagnetischen Auslöser in 1- und 3-poliger Ausführung. Der LSHU ist mit Bemessungsströmen von 10 bis 100 A und in Auslösecharakteristik E erhältlich. Dieser Leitungsschutzschalter erfüllt die Anforderungen der DIN VDE 0641-21 und der VDE AR-N 4101. Das Schaltvermögen der LSHU beträgt 25 kA.



✓ Ausführungen:  
1- und 3-polig

✓ Erfüllt die  
Anforderungen  
der VDE 0641-21

✓ Auslöse-  
charakteristik: E

Beschreibung	Typ	Artikelnummer
Leitungsschutzschalter, 35 A, 3p, Charakteristik: E	LSHU-E35/3-KL	119715
Leitungsschutzschalter, 50 A, 3p, Charakteristik: E	LSHU-E50/3-KL	119717
Leitungsschutzschalter, 63 A, 3p, Charakteristik: E	LSHU-E63/3-KL	119718

## Photovoltaik DC-Lasttrennschalter

- Nach EN 60947-3 DC-PV1 bzw. DC-PV2
- Sehr kompakt
- Erhöhte Sicherheit durch bedienerunabhängiges Schalten
- Stabile Performance bei allen Lastströmen
- Polaritätsunabhängig
- Nur 2 Polstrecken => geringe Verlustleistung



Beschreibung	Typ	Artikelnummer
PV DC-Lasttrennschalter, 2-polig mit Drehgriff, 1000V, 16A	PV-DIS-10-16/2-ROT	179267
PV DC-Lasttrennschalter, 2-polig mit Drehgriff, 1000V, 32A	PV-DIS-10-32/2-ROT	179268
PV DC-Lasttrennschalter, 2-polig mit Drehgriff, 1000V, 63A	PV-DIS-10-63/2-ROT	179269
PV DC-Lasttrennschalter, 2-polig mit Drehgriff, 1000V, 100A	PV-DIS-10-100/2-ROT	185505
PV DC-Lasttrennschalter, 2-polig mit Drehgriff, 1000V, 125A	PV-DIS-10-125/2-ROT	179270

# Stromverteilung

## ZSD Zählerschränke

Die ZSD Zählerschränke Deutschland bilden das Herzstück der Elektroinstallation eines jeden Hauses und werden aktuell gemäß der neuen Anwendungsregel VDE-AR-N 4100:2019 errichtet. Sie bereitet den Zählerschrank auf zukünftige Anforderungen der Energiewende vor. In ihr sind unter anderem die technischen Mindestanforderungen für Zählerplätze in elektrischen Anlagen mit direkter Messung und Betriebsströmen bis maximal 63 A definiert, die an das Niederspannungsnetz der allgemeinen Stromversorgung angeschlossen sind.



**Auf-, Unterputz  
und teilversenkt**



**Anforderungen gemäß  
VDE-AR-N 4100:2019**



**Schutzarten:  
IP31**

Beschreibung	Typ	Artikelnummer
Zähler-Komplettschrank für 3-Punktbefestigung, Wärmepumpen-Ready, H 1400mm x B 800mm x T 225mm	ZSD-2ZTV-1400/APZ	EP-501281

## xComfort KLV

Der xComfort KLV ist ein Kompaktverteilergehäuse für die Unterputz- und Hohlwandmontage in Wohn- und Kleingewerbeanwendungen. Zusätzlich zum umfangreichen Programm an 1- bis 5-reihigen Energieverteilerschränken, die nach IEC/EN 62208 und IEC/EN 60670-24 konstruiert und zugelassen sind, umfasst die Serie auch Multimedia- und Hybridgehäuse.



Mit Eatons bewährtem Programm an modularen Schalt- und Schutzgeräten und dem innovativen Online-Konfigurator bietet das System die perfekte Lösung für die Energieverteilung nach IEC/EN 61439-3 sowohl für Neubau- als auch für Renovierungsprojekte.





**Hohlwand- und Unterputzmontage**



**Flaches oder optional superflaches Türdesign**



**Modelle: Energy, Multimedia, Hybrid**

Beschreibung	Typ	Artikelnummer
Unterputz-Kleinverteiler, Multimedia, 4-reihig, Stahlblechtür flach	KLV-48UPM-F	178832
Unterputz-Kleinverteiler, 4-reihig, Stahlblechtür flach	KLV-48UPP-F	178804
Hohlwand-Kleinverteiler, Multimedia, 4-reihig, Stahlblechtür flach	KLV-48HWM-F	178836
Hohlwand-Kleinverteiler, 4-reihig, Stahlblechtür flach	KLV-48HWP-F	178812
Anreihverbinder-Satz fuer zwei KLV-UP (HW) nebeneinander; 1 Satz = 2 Stück.	AVH-KLV	178915
Anreihverbinder für zwei KLV-UP (HW) übereinander	AVV-KLV	178916
Aufputz Wanne für 4-reihige KLV in der flachen oder superflachen Ausführung	APW4-KLV	193386
Aufputz Wanne für zwei 4-reihige KLV nebeneinander in der flachen oder superflachen Ausführung	APW44H-KLV	300845
Aufputz Wanne für zwei 4-reihige KLV untereinander in der flachen oder superflachen Ausführung	APW44V-KLV	300846

## **xEnergy Safety Ci**

Das modulare Stromverteilungssystem xEnergy Safety von Eaton ist eine Niederspannungs-Schaltgerätekombination in Multi-Box-Bauweise nach IEC/EN 61439-2. Die Isolierstoffverteiler Ci sind konzipiert für die härtesten Ansprüche und das durchgängig bis 1600 A. Die totalisierten Verteiler mit der Schutzklasse IP65 stellen sich nahezu allen Umweltherausforderungen wie Staub, Feuchtigkeit und Wasser.



**Auf-, Unterputz und teilversenkt**



**Anforderungen gemäß VDE-AR-N 4100:2019**



**Schutzarten: IP31**

Beschreibung	Typ	Artikelnummer
IKA Verteiler IP65 3R 36TE + Klemmen, UV beständig	IKA-3/36-ST-UV	174192
Automatenkasten, 3x9TE, HxBxT=250x375x150mm	AE/I43E	239
Automatenkasten, 9TE, HxBxT=250x187,5x150mm	AE/I23E	29766
Verteilergehäuse, +Kabelschellen und Kabelstutzen, HxBxT=250x375x150mm	KST43-125	81639



Beschreibung	Typ	Artikelnummer
Isolierstoffgehäuse, +Vorprägungen, HxBxT=250x187,5x150mm	CI23E-125	19570
Isolierstoffgehäuse, +Vorprägungen, HxBxT=250x375x150mm	CI43E-125	93133
Flansch, geschlossen, HxBxT=116x329x23mm	FL4-X	24355
Flansch, geschlossen, HxBxT=116x250x23mm	FL3-X	93171
Flansch, Vorprägung 4xM16, 2xM25/16, 8xM40/25, HxBxT=116x329x23mm	FL4-4	19609
Flansch, Vorprägung, 1xM16, 5xM40/25HxBxT=116x250x23mm	FL3-3	22644
Mikroperforierte Montageplatte für Ci23, verzinkt	MM-CI23	193444
Mikroperforierte Montageplatte für Ci43, verzinkt	MM-CI43	193445
EPLHS-M4X8	EP	144028
Tragschiene, DIN, BxHxT=35x7,5x250mm	CL3	33810
Tragschiene, DIN, BxHxT=35x7,5x375mm	CL4	38556

# Schaltgeräte

## Leistungsschütze DIL

Die Leistungsschütze DIL der Moeller Series von Eaton sind leistungsstark, effizient und flexibel mit dem gesamten Sortiment elektronischer Motorschutzrelais und Bimetallrelais kombinierbar. Die DC-Geräte zeichnen sich durch eine reduzierte Leistungsaufnahme aus, die sie energieeffizienter macht und gleichzeitig die Größe der Netzteile reduziert.



Die DIL-Schütze sind weltweit einsetzbar und decken den gesamten Leistungsbereich ab, vom Mini-Schütz (bis 7 A) bis zum Vakuumschütz (bis 3.180 A). Dank SmartWire-DT sind die Leistungsschütze kommunikationsfähig und können dezentral angesteuert werden.



**Energieeffizienz:**  
IE3-ready



**Push-In-Technik: 50%**  
weniger Installationszeit



**Zulassungen: UL, CSA,**  
Marine, GOST

Beschreibung	Typ	Artikelnummer
Leistungsschütz, 4 -polig, Wechselstrombetätigung, AC-1: 22 A, 230 V 50/60 Hz, Schraubklemmen	DILMP20(230V50/60HZ)	276978
Leistungsschütz, 4 -polig, Wechselstrombetätigung, AC-1: 22 A, 230 V 50 Hz, 240 V 60 Hz, Schraubklemmen	DILMP20(230V50HZ,240V60HZ)	276970
Leistungsschütz, 4 -polig, Wechselstrombetätigung, AC-1: 22 A, 230 V 50 Hz, 240 V 60 Hz, Push-in-Klemmen	DILMP20(230V50HZ,240V60HZ)-PI	199259
Leistungsschütz, 4 -polig, Wechselstrombetätigung, AC-1: 32 A, 1 S, 230 V 50 Hz, 240 V 60 Hz, Schraubklemmen	DILMP32-10(230V50HZ,240V60HZ)	109797
Leistungsschütz, 4 -polig, Wechselstrombetätigung: 45 A, 1 Ö, 230 V 50 Hz, 240 V 60 Hz, Schraubklemmen	DILMP45-01(230V50HZ,240V60HZ)	118914
Leistungsschütz, 4 -polig, Wechselstrombetätigung, AC-1: 45 A, 1 S, 230 V 50 Hz, 240 V 60 Hz, Schraubklemmen	DILMP45-10(230V50HZ,240V60HZ)	109826
Leistungsschütz, 4 -polig, Wechselstrombetätigung: 63 A, 230 V 50 Hz, 240 V 60 Hz, Schraubklemmen	DILMP63(230V50HZ,240V60HZ)	109855
Leistungsschütz, 4 -polig, Wechselstrombetätigung: 80 A, 230 V 50/60 Hz, Schraubklemmen	DILMP80(230V50/60HZ)	109883
Leistungsschütz, 4 -polig, Wechselstrombetätigung: 80 A, 230 V 50 Hz, 240 V 60 Hz, Schraubklemmen	DILMP80(230V50HZ,240V60HZ)	109884
Coming soon: Leistungsschütz, 4-polig, mit Push-In-Klemmen, Wechselstrombetätigung	DILMP45-11(230V50HZ;240V60HZ)-PI	199304

## NA-Schutz nach VDE-AR-N 4105 und VDE-AR-N 4110

Die Erzeugungsanlagen müssen das Netz bei Störung schützen und der NA-Schutz darf nicht bei Spannungsrückgang auf einen Wert von 0,8 Un vor 3,0s und bei einem Rückgang auf 0,45 Un vor 300ms abschalten. Die elektronische Schützsteuerung der DILMP..(RAC240) ermöglicht die Einhaltung der Vorgaben ohne dass zusätzliche Komponenten wie Netzteile oder Pufferung benötigt werden. Das minimiert die Kosten und spart Arbeitszeit. Bei der Verwendung der Leistungs- und Lasttrennschalter wird die Abschaltung durch einen U-Auslöser realisiert und bedarf der Verwendung einer entsprechenden Pufferung.

Beschreibung	Typ	Artikelnummer
Leistungsschütz, 4 -polig, Wechselstrombetätigung: 63 A, RAC 240: 190 - 240 V 50/60 Hz, Schraubklemmen	DILMP63(RAC240)	167512
Leistungsschütz, 4 -polig, Wechselstrombetätigung: 80 A, RAC 240: 190 - 240 V 50/60 Hz, Schraubklemmen	DILMP80(RAC240)	167513
Leistungsschütz, 4 -polig, Wechselstrombetätigung: 125 A, RAC 240: 190 - 240 V 50/60 Hz, Schraubklemmen	DILMP125(RAC240)	109905
Leistungsschütz, 4 -polig, Wechselstrombetätigung: 160 A, RAC 240: 190 - 240 V 50/60 Hz, Schraubklemmen	DILMP160(RAC240)	109915
Leistungsschütz, 4 -polig, Wechselstrombetätigung: 200 A, RAC 240: 190 - 240 V 50/60 Hz, Schraubklemmen	DILMP200(RAC240)	109925

## DC-Leistungsschütze DIL

Die DC-Leistungsschütze DIL der Eaton Moeller Series helfen Ihnen dank der hohen Lebensdauer zuverlässig Zeit und Kosten zu sparen. Sie sind für Strombereiche von 300 A bzw. 600 A ausgelegt. Die DILDC-Geräte sind in der Lage, eine höhere Anzahl von elektrischen Schaltungen durchzuführen und haben somit eine längere Lebensdauer als vergleichbare Geräte. Sie werden dadurch zu einem wartungsfreien und zuverlässigen Bestandteil in jeder Maschine und Anlage.



✓ **Weltweiter Einsatz: UL, CSA, CCC, GL, DNV**

✓ **bis zu 150.000 elektrische Schaltspiele**

✓ **Temperaturbereich: -40 °C bis +70 °C**

Beschreibung	Typ	Artikelnummer
DC-Leistungsschütz, 2 S, 2 Ö, 1000 V: 300 A, RDS 250: 110 - 250 V 40 - 60 Hz/110 - 350 V DC, Wechsel- und Gleichstrombetätigung	DILDC300/22(RDS250)	183314
DC-Leistungsschütz, 2 S, 2 Ö, 1000 V: 400 A, RDS 250: 110 - 250 V 40 - 60 Hz/110 - 350 V DC, Wechsel- und Gleichstrombetätigung	DILDC400/22(RDS250)	186872
DC-Leistungsschütz, 2 S, 2 Ö, 1000 V: 500 A, RDS 250: 110 - 250 V 40 - 60 Hz/110 - 350 V DC, Wechsel- und Gleichstrombetätigung	DILDC500/22(RDS250)	186873
DC-Leistungsschütz, 2 S, 2 Ö, 1000 V: 600 A, RDS 250: 110 - 250 V 40 - 60 Hz/110 - 350 V DC, Wechsel- und Gleichstrombetätigung	DILDC600/22(RDS250)	183315

## Digitaler Leistungsschalter NZM

Die brandneue, weltweit einsetzbare digitale NZM-Serie fugt sich perfekt in moderne Energieverteilungssysteme ein. So sind die Leistungsschalter universell einsetzbar – vom kleinen Installationsverteiler uber Maschinensteuerungen oder Motorstarter-Kombinationen bis hin zu Niederspannungshauptverteilungen. Durch seine Konnektivitat (optional Modbus 485) und die erweiterten Funktionen ist das Gerat bereit fur Industrie 4.0 Anwendungen.



**Schnittstellenmodule  
und optional integriertes  
Modbus RTU**



**Messgenauigkeit  
Klasse 1 nach  
IEC 61557-12**



**ermoglicht Predictive  
Maintenance**

Beschreibung	Typ	Artikelnummer
NZM2 PXR25 Leistungsschalter - integrierte Energiemessung Klasse 1, 100A, 3p, Rahmenklemme	NZMN2-PX100-BT	192048
NZM2 PXR25 Leistungsschalter - integrierte Energiemessung Klasse 1, 100A, 4p, variabel, Schraubanschluss	NZMN2-4-PX100/VAR	192206
NZM2 PXR25 Leistungsschalter - integrierte Energiemessung Klasse 1, 160A, 3p, Rahmenklemme	NZMN2-PX160-BT	192049
NZM2 PXR25 Leistungsschalter - integrierte Energiemessung Klasse 1, 160A, 4p, variabel, Schraubanschluss	NZMN2-4-PX160/VAR	192207
NZM2 PXR25 Leistungsschalter - integrierte Energiemessung Klasse 1, 250A, 3p, Rahmenklemme	NZMN2-PX250-BT	192050
NZM2 PXR25 Leistungsschalter - integrierte Energiemessung Klasse 1, 250A, 4p, variabel, Schraubanschluss	NZMN2-4-PX250/VAR	192208
NZM3 PXR25 Leistungsschalter - integrierte Energiemessung Klasse 1, 250A, 3p, Rahmenklemme	NZMN3-PX250-BT	192363
NZM3 PXR25 Leistungsschalter - integrierte Energiemessung Klasse 1, 250A, 4p, variabel, Schraubanschluss	NZMN3-4-PX250/VAR	192277

# Notbeleuchtung

## Outdoor Wall - Sicherheitsleuchte mit Einzelbatterie

Die Sicherheitsleuchte Outdoor Wall erfüllt die hohe Schutzart IP65 und hat eine besonders robuste Konstruktion. Dies sind gute Voraussetzungen für den Einsatz in Außenbereichen oder Bereichen mit hoher Verschmutzung.



Optional ist eine Variante mit selbstregelnder Batterieheizung erhältlich, damit die Sicherheitsleuchte für Temperaturen bis zu -20 °C einsetzbar ist. Durch die Verwendung von LEDs sowie automatischen Test- und Überwachungsgeräten (CGLine+) können die Betriebs- und Wartungskosten erheblich reduziert werden.



**225 lm Lichtstrom im Netzbetrieb**



**Selbstregelnder Batterieheizer für den Einsatz bis -20 °C**



**Überwachung mit CGLine+**

Beschreibung	Artikelnummer
Outdoor Wall 1-8 h/D CGLine+, Sicherheitsleuchte, mit asymmetrischer Optik für die Fluchtwegausleuchtung	40071354874
Outdoor Wall 1-8 h/D CGLine+, Sicherheitsleuchte, mit asymmetrischer Optik für die Fluchtwegausleuchtung und mit Batterieheizung für Umgebungstemperaturen bis -20°C	40071354879

## Atlantic LED - Sicherheits- und Rettungszeichenleuchte mit Einzelbatterie

Die Atlantic LED-Leuchten stellen eine klassische Außenleuchterserie mit der Schutzart IP65 und UV-beständigen Materialien in robuster Bauform dar. Die Leuchten eignen sich optimal für den Einsatz in Außenbereichen oder industriellen Anwendungen. Optional mit selbstregelnder Batterieheizung für den Betrieb bei niedrigen Temperaturen bis -20°C.



Das Sortiment enthält Sicherheitsleuchten mit unterschiedlichen Optiken für die Fluchtweg- oder Raumausleuchtung und ein- oder doppelseitige Rettungszeichen mit einer optimalen Erkennbarkeit, die durch die hohe Leuchtdichte der weißen Kontrastfarbe (>500 cd/m<sup>2</sup>) erreicht wird. Atlantic LED eignet sich für den Einsatz in lebensmittelverarbeitenden Betrieben mit Anforderungen gemäß IFS und HACCP.



**Hohe Leuchtdichte  
> 500 cd/m<sup>2</sup>**



**Schutzart IP65 und  
Stoßfestigkeitsgrad IK10**



**Rettungszeichen- oder  
Sicherheitsleuchte**

Beschreibung	Artikelnummer
Atlantic LED S 1-8 h/D CGLine+, Rettungszeichenleuchte, einseitig abstrahlend, inklusive zwei Kabelverschraubungen, ohne Einlegepiktogramm	40071354870
Atlantic LED D 1-8 h/D CGLine+, Rettungszeichenleuchte, zweiseitig abstrahlend, inklusive zwei Kabelverschraubungen, ohne Einlegepiktogramme	40071354871
Atlantic LED R 1-8 h/D CGLine+, Sicherheitsleuchte, mit asymmetrischer Optik für die Fluchtwegausleuchtung, inklusive zwei Kabelverschraubungen	40071354872
Atlantic LED O 1-8 h/D CGLine+, Sicherheitsleuchte, mit symmetrischer Optik für die Antipanic-/Flächenausleuchtung, inklusive zwei Kabelverschraubungen	40071354873
Atlantic LED S 1-8 h/D CGLine+ H, Rettungszeichenleuchte, einseitig abstrahlend, inklusive zwei Kabelverschraubungen, ohne Einlegepiktogramm, mit Batterieheizung für Umgebungstemperaturen bis -20 °C	40071354875
Atlantic LED D 1-8 h/D CGLine+ H, Rettungszeichenleuchte, zweiseitig abstrahlend, inklusive zwei Kabelverschraubungen, ohne Einlegepiktogramme, mit Batterieheizung für Umgebungstemperaturen bis -20 °C	40071354876
Atlantic LED R 1-8 h/D CGLine+ H, Sicherheitsleuchte, mit asymmetrischer Optik für die Fluchtwegausleuchtung, inklusive zwei Kabelverschraubungen, mit Batterieheizung für Umgebungstemperaturen bis -20°C	40071354877
Atlantic LED O 1-8 h/D CGLine+ H, Sicherheitsleuchte, mit symmetrischer Optik für die Antipanic-/Flächenausleuchtung, inklusive zwei Kabelverschraubungen, mit Batterieheizung für Umgebungstemperaturen bis -20°C	40071354878

## FlexiTech ED - Rettungszeichenleuchte mit Einzelbatterie

FlexiTech erleichtert Ihnen die Projektplanung durch ein einfach zu verwaltendes Sortiment. FlexiTech ED ist eine „One-Box“ Lösung: mit ihrem einzigartigen Montagesatz bietet die Leuchte viele clevere Features für eine einfache Installation.



Das neue patentierte Dual System ermöglicht eine einfache und schnelle Konfiguration zwischen Wand- und Deckenmontage ohne zusätzliches Zubehör. Die LEDs sorgen für eine optimale und gleichmäßige Ausleuchtung des Piktogramms.



**Einstellbare  
Lichtstärke im  
Netzbetrieb**



**Neues DUAL System:  
Ein Produkt für Wand-  
oder Deckenmontage**



**20m Erkennungs-  
weite**

Beschreibung	Artikelnummer
FlexiTech ED, LED Rettungszeichen-Scheibenleuchte, AutoTest, 1-8 h, inkl. Piktogrammset (Pfeil links, rechts, unten, oben, blind)	FT2ED4IATL18



Eaton setzt sich dafür ein, dass zuverlässige, effiziente und sichere Energie verfügbar ist, wenn sie am meisten gebraucht wird. Mit unvergleichlichem Wissen über elektrische Energie und branchenübergreifendem Management liefern die Experten von Eaton maßgeschneiderte, integrierte Lösungen für die kritischsten Herausforderungen unserer Kunden.

**Mehr erfahren: [eaton.de/Energiewende](https://eaton.de/Energiewende)**

**EATON Deutschland**

Eaton Electric GmbH  
Hein-Moeller-Str. 7-11  
53115 Bonn · Germany  
[eaton.com/de](https://eaton.com/de)

© 2023 Eaton  
Alle Rechte vorbehalten  
Publikationsnummer BR701003DE  
August 2023

Eaton ist ein eingetragenes Markenzeichen.

Alle anderen Marken sind Eigentum ihrer jeweiligen Besitzer.

Folgen Sie uns in den sozialen Medien, um Produkt- und Supportinformationen zu erhalten.

