

# Installationslösungen in WDVS.

Elektro-Installation für alle gängigen Dämmstoffarten.



# Das energieeffiziente Haus.

Wärmebrückenfreie Elektro-Installation und Befesti



# ungungslösungen in WDVS.



## Montage auf dem Mauerwerk:

- 1 Teleskop-Geräteträger (S. 4)
- 2 Universal-Geräteträger (S. 4)
- 3 Teleskop-Gerätedose (S. 5)
- 4 Einbaugehäuse ThermoX® Iso + (S. 6)

## Nachträgliche Montage im fertigen WDVS:

- 5 Mini-Geräteträger (S. 7)
- 6 ECON® Styro55 (S. 8)
- 7 ECON® ISO + (S. 9)

## Montage in der Innendämmung:

- 8 Innendämmungsdose (S. 10)



# Sicherer Halt ohne Wärmebrücke. Geräteträger.



Produkt-Film

Der **Teleskop-Geräteträger** und der **Universal-Geräteträger** ermöglichen die Montage unterschiedlicher Anbaugeräte, wie z. B. Außenleuchten, Bewegungsmelder an der gedämmten Fassade. Die Befestigung beider Geräteträger erfolgt mechanisch sicher am Mauerwerk, so dass die Lasten der Anbaugeräte dauerhaft aufgenommen werden können.

Der **Universal-Geräteträger** lässt sich einfach über Aufstockelemente an Dämmstärken bis 360 mm anpassen, der **Teleskop-Geräteträger** ist stufenlos einstellbar auf Dämmstärken von 80-200 mm. Die großflächigen, universellen Anschraubflächen sind überputzbar und dienen der flexiblen Gerätebefestigung.

Die Auswahl von zwei Frontplatten und der modulare Aufbau für Dämmstärken von 160 bis 310 mm machen den **System-Geräteträger** zu einem äußerst flexibel einsetzbaren Produkt. Durch die Kombinierbarkeit der einzelnen Elemente ist eine Anpassung an die Dämmung in 10 mm Schritten möglich und ein aufwendiges Zuschneiden entfällt.

Eine einfache und schnelle Befestigung mit dem im Lieferumfang enthaltenen Schraubdübel verankert den Geräteträger dauerhaft sicher an vielen Untergründen. Anschließend können Anbaugeräte an der großflächigen universellen Anschraubfläche flexibel befestigt werden.



Teleskop-Geräteträger



Universal-Geräteträger



System-Geräteträger



# Einfache Montage, starker Einsatz. Gerätedosen.



Produkt-Film

Die **Teleskop-Gerätedose** und **Universal-Geräteträger mit Kombieinsatz** ermöglichen die Installation unterschiedlicher Einbaugeräte, z.B. für die Türkommunikation, Schalter und Steckdosen in der gedämmten Fassade. Die Befestigung beider Geräteträger erfolgt mechanisch sicher am Mauerwerk, so dass die Lasten der Geräte dauerhaft aufgenommen werden können.

Der **Universal-Geräteträger mit Kombieinsatz** lässt sich einfach über Aufstockelemente an Dämmstärken bis 360 mm anpassen, die **Teleskop-Gerätedose** ist stufenlos einstellbar auf Dämmstärken von 80-200 mm.

Beide Produkte eignen sich auch für Geräte-Kombinationen bis 3-fach. Der **Universal-Geräteträger mit Kombieinsatz** verfügt über eine Frontplatte, mit Abdeckungen, welche für die gewünschte Kombination auch nachträglich herausnehmbar sind. Für die **Teleskop-Gerätedose** sind optional **Kombi-Gerätedosen** zur Erweiterung erhältlich.

Der **System-Geräteträger mit Multi-Geräte-Einsatz** eignet sich für Dämmstärken von 160-310 mm. Der modulare Aufbau und die Zusammenstellung der einzelnen Elemente in 10 mm Schritten ermöglichen die flexible Anpassung an das Dämmsystem.



Teleskop-Gerätedose



Universal-Geräteträger mit Kombieinsatz



System-Geräteträger mit Multi-Geräte-Einsatz.



# Zur Montage in gedämmten Decken. Einbaugehäuse ThermoX<sup>®</sup> Iso +.



Produkt-Film

Das **Einbaugehäuse ThermoX<sup>®</sup> Iso +** ist die optimale Lösung für die Installation von LED-Leuchten und Einbaugeräten in Außendecken mit Wärmedämmverbundsystem (WDVS). LED-Leuchten bis zu einer Leistung von 8 Watt sowie das Vorschaltgerät finden hier sicheren Raum. Das Einbaugehäuse ist für alle gängigen Dämmstoffe, wie zum Beispiel: Holz-Faserdämmung, Schaumglas, Mineralschaum oder expandiertes Polystyrol (EPS) geeignet.

- Für die Installation von Leuchten und Einbaugeräten in gedämmten Decken
- Für alle gängigen Dämmstoffe geeignet
- Thermisch geschützter Installationsraum
- Vermeidung von Wärmebrücken durch das integrierte Dämmelement
- Für Dämmstärken ab 100 bis 160 mm (170 bis 350 mm mit Aufstockelement)
- Anpassung an die Dämmstärke in 10-mm-Schritten
- Einbaudurchmesser bis Ø 86 mm



ThermoX Iso +





# Für die nachträgliche Befestigung. Mini-Geräteträger.



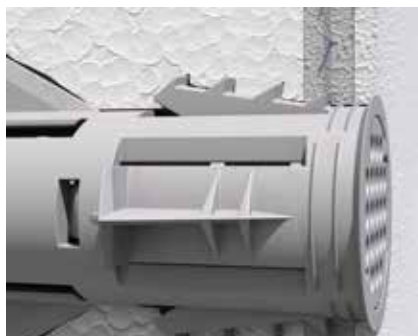
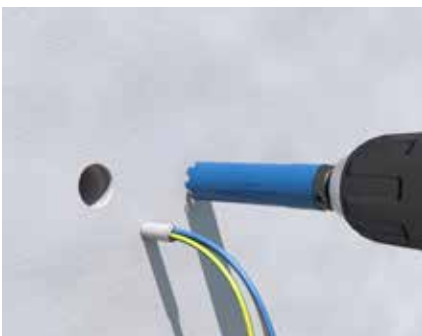
Produkt-Film

**Der Mini-Geräteträger** ist ideal für die sichere wandbündige Befestigung von Geräten, wie Leuchten, Kameras, Bewegungsmeldern, Briefkästen und vielen anderen Systemen, die an bereits fertiggestellten Wärmedämmverbundsystemen fixiert werden sollen.

- Für die nachträgliche Installation in gedämmten Fassaden
- 4 Schwenkschneiden für die sichere Verankerung
- Exaktes, bündiges Ausrichten von Anbaugeräten
- Garantiert wärmebrückenfreie Installation
- Kein Eindringen von Feuchtigkeit

**Der Mini-Geräteträger** ist zweiteilig aufgebaut und wird mit wenigen Handgriffen fest in dem Wärmedämmverbundsystem (WDVS) verankert. Er ist geeignet für mitteldichte Holzfaser-Dämmplatten, Mineralschaumplatten, Schaumglas und Dämmstoffe aus expandiertem Polystyrol.

Die spezielle Anschraubfläche ermöglicht ein exaktes Ausrichten – insbesondere bei einer Mehrfachbestigung ein großer Vorteil gegenüber herkömmlichen Befestigungen wie z. B. Dämmstoffdübeln.



Mini-Geräteträger



# Sicher verankert ohne Wärmebrücke. **ECON® Styro55.**



Produkt-Film

Die **Geräte-Verbindungsdose ECON® Styro55** ermöglicht nachträglich die Installation von Einbaugeräten wie Steckdosen und Schaltern in Wärmedämmverbundsystemen (WDVS). Schnell, sicher und ohne Wärmebrücken. Mit wenigen Handgriffen ist die Dose eingesetzt und fixiert.

- Luftdichte und wärmebrückenfreie Elektro-Installation (Nachweise nach entsprechenden Normen liegen vor)
- Geeignet für druckfeste Dämmplatten in Stärken ab 60 mm
- 4 Schwenschnitten für die sichere Verankerung
- Erstellung von Kombinationen möglich

Mit dem **KAISER Hartmetall-Fräser 180** (Ø 68 mm) und der Zentrierhilfe wird das Wärmedämmverbundsystem passgenau und nur so tief wie nötig geöffnet. Die vorhandene Leitung wird nicht beschädigt.

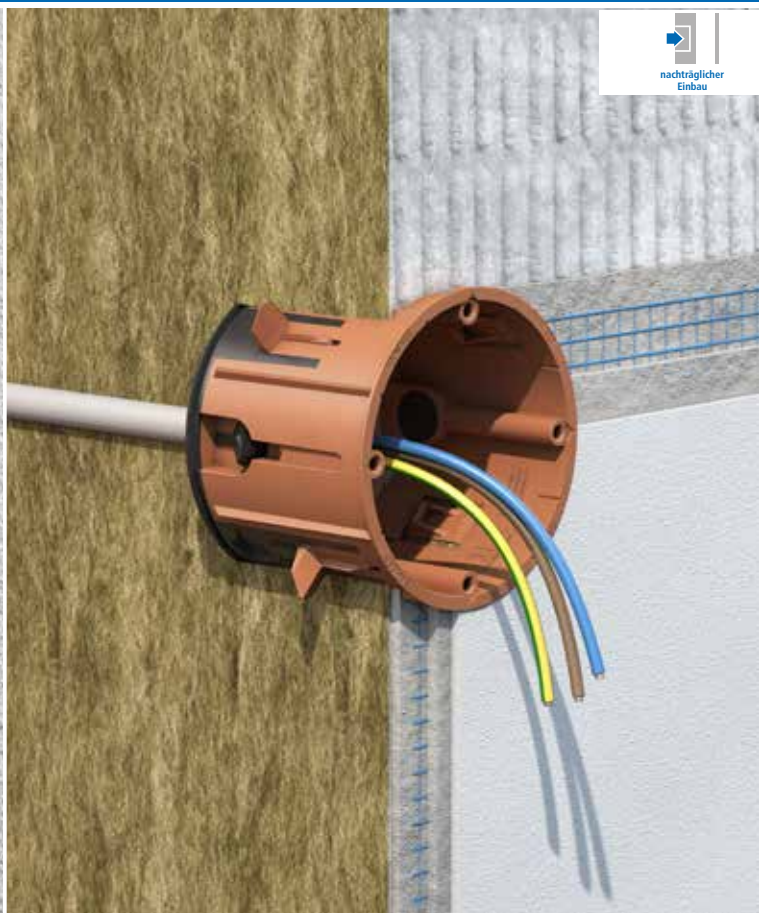
Die **ECON®**-Technik mit der werkzeuglosen und luftdichten Einführung verhindert, dass kalte Zugluft bei direkt geführten Leitungen an das Mauerwerk gelangt.

Nach dem Eindrücken in das WDVS wird die Dose mit dem **KAISER Setzwerkzeug** fixiert. Die Schwenschnitten schneiden sich fest in das Dämmmaterial und geben der Dose dauerhaft sicheren Halt.



ECON® Styro55





# Für Holzfaser und Steinwolle.

## ECON® Iso +



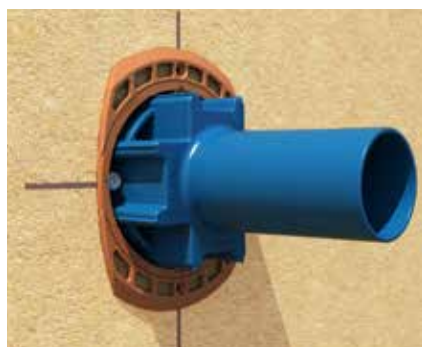
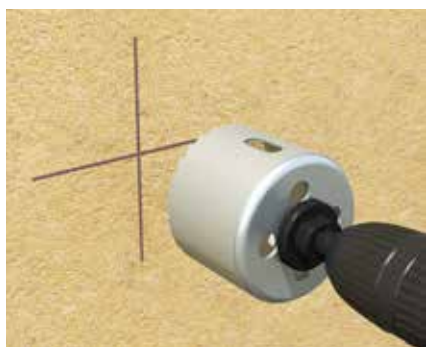
Produkt-Film

Die **Geräte-Verbindungsdose ECON® Iso +** ist die Lösung für die Elektro-Installation in Holzfaser- sowie Steinwolle-Dämmplatten. Speziell ausgelegt für die Anwendung in festen Wärmedämm- und Putzträgerplatten sorgen 4 Schwenkschneiden für eine sichere Verankerung – auch nachträglich montierbar!

Die elastische Dichtungsmembran der **ECON®-Technik** garantiert Luftdichtheit und ermöglicht das werkzeuglose Einführen von Rohren oder Leitungen. Somit lassen sich Schalter, Steckdosen, Sprechanlagen und vieles mehr dauerhaft sicher und wärmebrückenfrei installieren.

**Ökologische Wanddämmung im Alt- und Neubau** sowohl im Holz- als auch im Massivbau. **ECON® Iso +** ist geeignet für die Montage in druckfesten Holzfaser-Dämmplatten mittlerer Rohdichte 110 - 180 kg/m<sup>3</sup> sowie Steinwolle-WDVS-Dämmplatten von 85 - 120 kg/m<sup>3</sup>.

- Luftdichte und wärmebrückenfreie Elektro-Installation (Nachweise nach entsprechenden Normen liegen vor)
- Geeignet für druckfeste Dämmplatten in Stärken ab 60 mm
- 4 Schwenkschneiden für die sichere mechanische Verankerung
- Erstellung von Kombinationen möglich



ECON® Iso +



# Installation in Innendämm-Systemen. Innendämmungsdose.



Produkt-Film

**Geräte-Verbindungsdose für Elektro-Installationen in Innendämm-Systemen.** Zur dauerhaft sicheren und wärmebrückenfreien Befestigung von Schaltern, Steckdosen und weiteren Geräten in innenseitig gedämmten Außenwänden. Für ein optimales Raumklima mit nachgewiesenem Schutz vor Feuchteschäden.

**Die Innendämmungsdose** eignet sich für den Einsatz in diffusionsoffenen Dämmsystemen aus mineralischen oder organischen Dämmstoffen bei unterschiedlichen Dämmstärken.

- Garantiert wärmebrückenfreie Installation
- Feuchtigkeitsregulierend und dämmend
- Vermeidung feuchtebedingter Bauschäden
- Einsetzbar in vielen Dämmsystemen
- Für Dämmstärken von 30 bis 100 mm
- Montage am Mauerwerk ohne Gips

**Die Innendämmungsdose** bietet dem Verarbeiter eine komfortable Lösung zur fachgerechten Ausführung von Elektro-Installationen in Innendämm-Systemen. Überzeugend sind die einfache Montage und flexible Anwendungsmöglichkeit. Nach dem Einbau trägt sie nachweislich zur Funktion des Dämmsystems bei.



- 1 Befestigungslasche | 2 Rastverbinder für Kombinationen | 3 Dämmstärken-Skala |  
4 Hochdämmende Komponente | 5 Dichtlippen | 6 Feuchtregulierende Komponente |  
7 wärmeleitfähige Innenkomponente

# Wärmebrückenfreie Elektroinstallation. Auf einen Blick.

## Für die Montage auf dem Mauerwerk



**Teleskop-Geräteträger**  
1159-60



**Universal-Geräteträger mit Aufstockelement**  
1159-24 | 1159-27



**System-Geräteträger 160 - 240 mm**  
9966.21



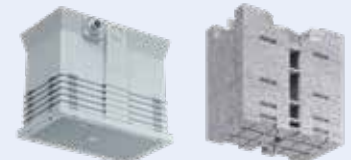
**Teleskop-Gerätedose | Kombi-Gerätedose**  
1159-61 | 1159-62



**System-Geräteträger 160 - 240 mm**  
9966.31



**Universal-Geräteträger mit Kombieinsatz**  
1159-26



**Einbagehäuse ThermoX® Iso + | Aufstockelement**  
1159-70 | 1159-71

## Für die nachträgliche Montage im WDVS



**Mini-Geräteträger**  
1159-50



**Geräte-Verbindungsdose ECON® Styro55**  
1555-51



**Geräte-Verbindungsdose ECON® Iso +**  
1159-55



**Innendämmungsdose**  
1159-90

## Für die Innendämmung

## Werkzeuge



**Setzwerkzeug Styro55**  
1090-22



**Hartmetall-Fräser SPECIAL WDVS**  
1088-06/07



**Zentrierhilfe**  
1090-68



**Signaldeckel**  
1181-60

# Systeme und Lösungen für die professionelle Elektro-Installation.

KAISER entwickelt und fertigt seit 1904 Systeme und Produkte als Basis für die gute Installation. Planer und Verarbeiter nutzen die praxisorientierten Lösungen international für ihre täglichen Aufgaben in allen Bereichen der Installation.



## Energieeffizienz.

Innovative KAISER Produkte unterstützen Sie dabei, die Anforderungen der EU-Richtlinien sowie der nationalen Verordnungen, wie dem Gebäudeenergiegesetz (GEG; ehemals EnEV) zu erfüllen.



## Strahlenschutz.

Durch den Einsatz der neuen Strahlenschutzdosensysteme bleibt der Strahlenschutz der Wand ohne zusätzliche Abschirmungsmaßnahmen erhalten.



## Brandschutz.

KAISER Brandschutz-Systeme bieten Ihnen zuverlässige Lösungen für Elektro-Installationen in Brandschutzwänden und -decken.



## Bauen.

KAISER hat abgestimmte Produktsystemlösungen, die sicher, beständig und praxisgerecht beim Sanieren, Renovieren und Modernisieren zum Einsatz kommen.



## Schallschutz.

Die innovativen Schallschutzdosensysteme von KAISER sichern die baulichen Anforderungen an Schallschutzwände auch bei eingebauten Installationen.



## Betonbau

Komplette Systeme für Ortbeton und Werksfertigung. Perfekt optimiert auf die Elektro-Installationsarbeiten des Fachhandwerks.

### Technische Information und Beratung

Alle weiterführenden Informationen zu Produkten, Systemlösungen und Kommunikationsmedien finden Sie aktuell auf unserer Internetseite: [www.kaiser-elektro.de](http://www.kaiser-elektro.de)

Für ergänzende Fragen oder Informationen steht Ihnen unser technisches Beraterteam gerne zur Verfügung und freut sich auf das Gespräch mit Ihnen: **+49 (0) 23 55 / 809-61** · [technik@kaiser-elektro.de](mailto:technik@kaiser-elektro.de)

### KAISER GmbH & Co. KG

Ramsloh 4 · 58579 Schalksmühle  
DEUTSCHLAND  
Tel. +49 (0) 23 55 / 809-0 · Fax +49 (0) 23 55 / 809-21  
[www.kaiser-elektro.de](http://www.kaiser-elektro.de) · [info@kaiser-elektro.de](mailto:info@kaiser-elektro.de)  
[www.kaiser-elektro.de](http://www.kaiser-elektro.de)

