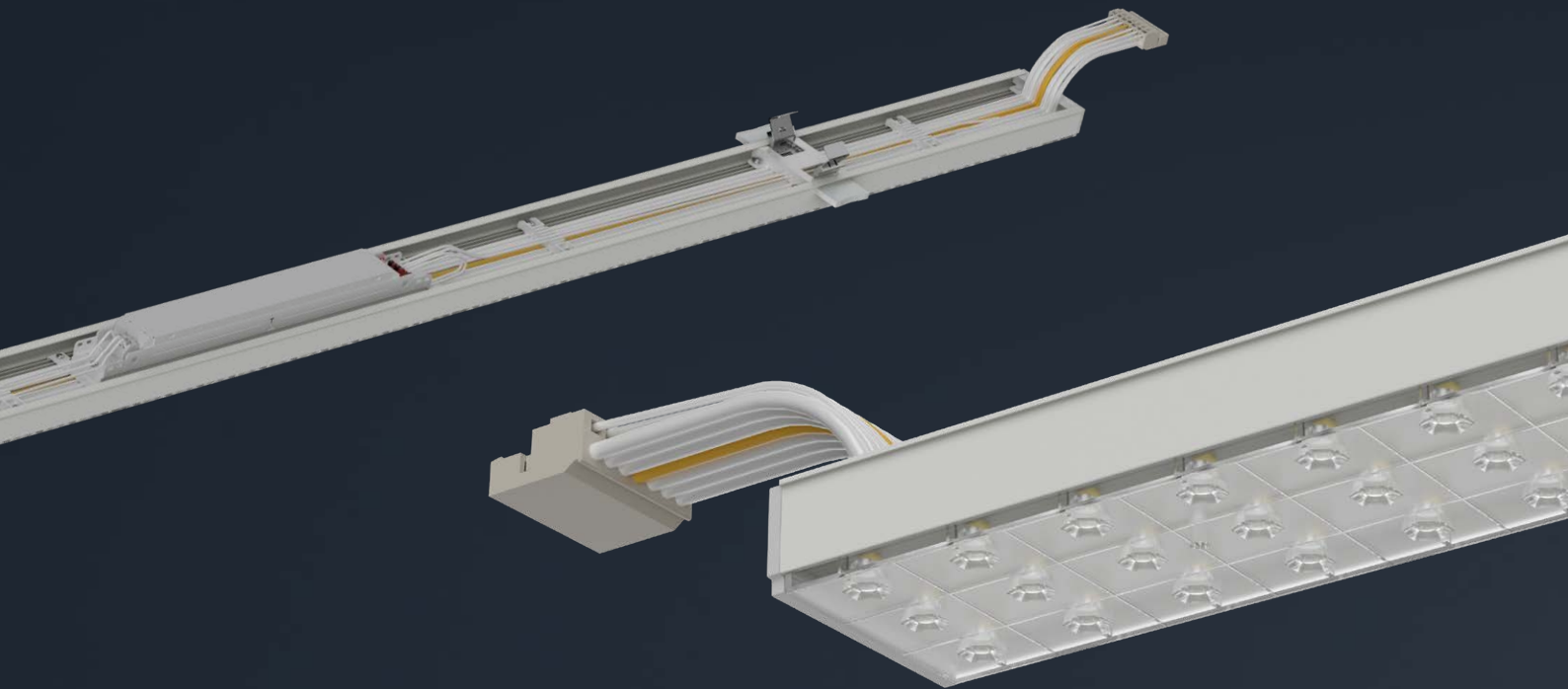


# TRUSYS UNIVERSAL DIE LED-LÖSUNG FÜR IHRE SANIERUNG



LEDVANCE



- + LED-RETROFIT LÖSUNG FÜR DEN EINSATZ IN **BESTEHENDE LICHTBANDSYSTEME**
- + SCHNELLE UND EINFACHE INSTALLATION DURCH "**CLICK INTO PLACE**" LÖSUNG
- + **HOHE FLEXIBILITÄT** DANK **POWER SELECT** UND UNTERSCHIEDLICHER ABSTRAHLWINKEL
- + **MULTI LUMEN** ERMÖGLICHT DIE INDIVIDUELLE EINSTELLUNG DES BENÖTIGTEN **LUMENPAKETES** 
- + **ZERTIFIZIERTE LEUCHE** MIT EIGENER DURCHGANGVERDRAHTUNG UND **100.000 H** NUTZENLEBENSDAUER
- + **KOMPATIBILITÄT GEWÄHRLEISTET** MIT MARKTGÄNGIGEN TRAGSCHIENEN\*



**LEDVANCE**

## Produktbezeichnung

**EAN**

<b>TRUSYS UNIV P 73W 840 VN CL PS</b>	Powerselect, tiefstrahlend	4099854311581
<b>TRUSYS UNIV P 73W 840 N CL PS</b>	Powerselect, engstrahlend	4099854311604
<b>TRUSYS UNIV P 73W 840 W CL PS</b>	Powerselect, breitstrahlend	4099854311628
<b>TRUSYS UNIV P 75W 840 VN CL PS DALI</b>	DALI dimmbar, tiefstrahlend	4099854311642
<b>TRUSYS UNIV P 75W 840 N CL PS DALI</b>	DALI dimmbar, engstrahlend	4099854311697
<b>TRUSYS UNIV P 75W 840 W CL PS DALI</b>	DALI dimmbar, breitstrahlend	4099854311710
<b>TRUSYS UNIV FEED IN 5P</b>	Einspeiser on/off /1x je Lichtband	4099854317347
<b>TRUSYS UNIV FEED IN 7P</b>	Einspeiser DALI /1x je Lichtband	4099854317361
<b>TRUSYS UNIV 1500 5P WIRES</b>	1,50m Kabel für Blindeinheiten, 5-adrig	4099854317408
<b>TRUSYS UNIV 1500 7P WIRES</b>	1,50m Kabel für Blindeinheiten, 7-adrig	4099854317583
<b>TRUSYS UNIV 3000 5P WIRES</b>	3m Kabel für Blindeinheiten, 5-adrig	4099854317606
<b>TRUSYS UNIV 3000 7P WIRES</b>	3m Kabel für Blindeinheiten, 7-adrig	4099854317620
<b>TRUSYS UNIV BLIND COVER</b>	1,50 m Blindabdeckung Alu weiss	4099854317385

## PRODUKTMERKMALE

- Lichtstrom von 7.100 bis 12.500 lm einstellbar
- 1:1 Ersatz für Lichtbandeinsätze bis zu 2x 80W
- Versionen: ON/OFF mit PowerSelect (MultiLumen per Dip) oder DALI-2
- Hohe Effizienz mit bis zu 180 Lumen pro Watt
- Leuchte-in-Leuchte Konzept und einfachste Montage mittels Stecker-Buchse
- Abstrahlwinkel: 30° (tief/VN), 60° (eng/N), 90° (breit/W)
- Länge 1.504 mm, Lichtfarbe 4.000 K, homogene Lichtverteilung
- Garantie: 5 Jahre<sup>1</sup>, 100.000 h mittlere Nutzlebensdauer (L80/B10)

<sup>1</sup> Die genauen Bedingungen finden Sie unter [www.ledvance.de/garantie](http://www.ledvance.de/garantie)

Kundenservicecenter:  
[kundenservice@ledvance.com](mailto:kundenservice@ledvance.com)  
+49 89 780 673-660

LEDVANCE GmbH  
Parkring 1 –5  
85748 Garching  
Deutschland  
[LEDVANCE.DE](http://LEDVANCE.DE)

